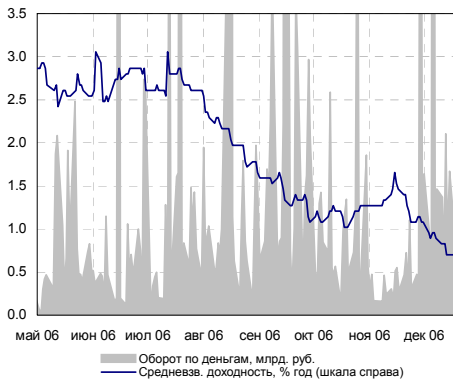
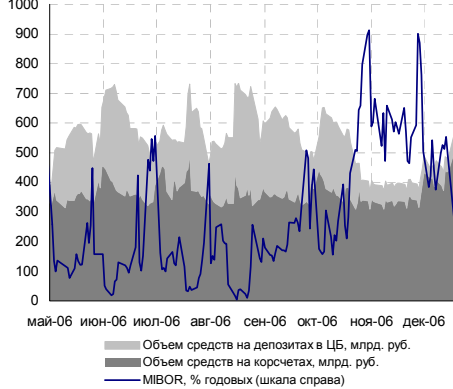


Индикаторы рынка ГКО-ОФЗ

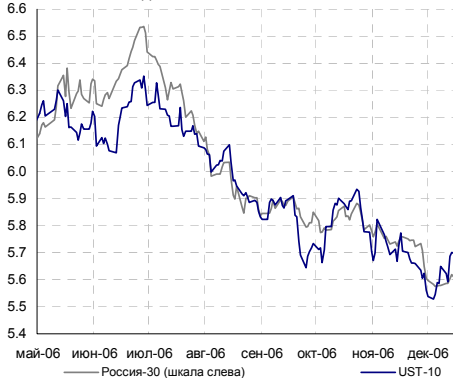


Индикатор	Значение	Изм-е	Изм-е, %	Выпуск	Close	Изм-е, %	YTM, %	Изм-е, б.п.
Нефть (Urals)	59.43	0.94	1.61	↑	UST 10	100.20	-0.05	4.60
Золото	619.9	-2.10	-0.34	↓	РОССИЯ 30	113.50	0.05	5.61
EUR/USD	1.3176	-0.0013	-0.10	↓	Газпром 34	129.74	0.00	6.32
RUB/USD	26.3830	-0.0054	-0.02	↓	Банк Москвы 09	104.81	0.00	6.07
FF Fut. ноя.07	4.81	0.01		↓	ОФЗ 25057	103.75	0.00	6.20
FF Fut. Prob (4.75%), ноя.07	88.0%	-2.0%		↓	ОФЗ 25058	100.60	0.04	5.97
EMBI+	408.82	0.70	0.17	↑	ОФЗ 46020	102.90	0.10	6.78
EMBI+, спрэд	173	-2		↓	МГор44-об	109.75	0.00	6.74
EMBI+ Россия	450.55	0.27	0.06	↑	Мос.обл.6в	107.62	0.02	7.05
EMBI+ Россия, спрэд	98	-3		↓	Мос.обл.5в	107.85	0.55	6.52
МIBOR, %	4.20	0.91		↑	КОМИ 8в об	98.90	0.00	7.73
Счета и деп. в ЦБ, млрд. руб.	588.3	15.1	2.63	↑	РЖД-07обл	102.80	0.06	7.08
МИСЭХ RCBI	101.14	-0.01	-0.01	↓	НГК ИТЕРА	101.35	0.20	8.43
МИСЭХ объемы, млн.руб.	Биржа	РПС	Сумм.	РЕПО	Евросеть-2	99.30	0.00	11.34
Корпоративные	2822.5	16920.0	19742.5	20241.4	ТехИнвест-1	98.75	1.76	11.25
Муниципальные	2789.9	3092.3	5882.2	5465.6	ГлМосСтр-2	100.60	-0.12	10.88
Государственные	1412.7	0.0	1412.7	0.0	ЮТК-03 об.	102.10	0.00	8.28

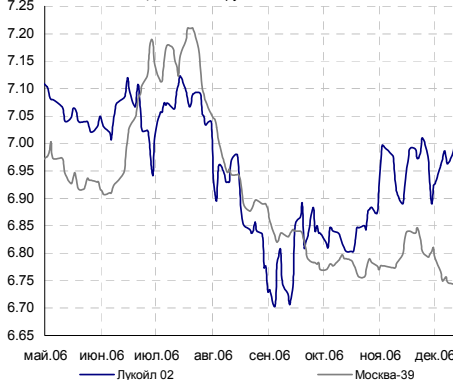
Индикаторы денежного рынка



Доходности России-30 и UST-10

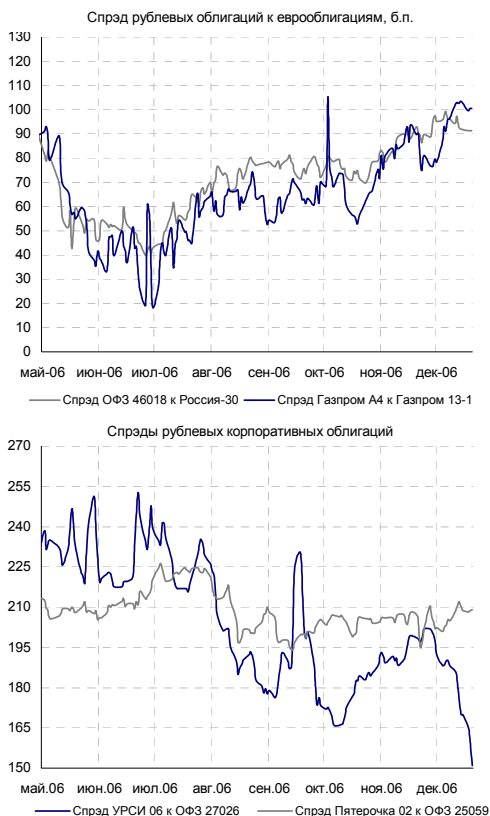


Доходности рублевых облигаций



### Внутренний долговой рынок

- ▶ На внутреннем долговом рынке повышенная активность торгов вчера сохранилась, однако котировки облигаций слегка снизились на фоне роста ставок на денежном рынке.
- ▶ Внимание большинства участников рынка было приковано к шести аукционам в корпоративном секторе. Удачно прошли размещения выпусков ОАО «Уфимское моторостроительное производственное объединение» (УМПО) и ООО «Патэрсон-Инвест» 2-й и 1-й серии соответственно. Доходность 2-го выпуска УМПО составила 9,73% годовых, что полностью соответствует ожиданиям (9,5-10,0% годовых). Ставка первого купона Патэрсон-01 составила 10,0% годовых, что соответствует доходности к 1,5 годовой оферте на уровне 10,38% годовых.
- ▶ Ситуация на денежном рынке вчера немного ухудшилась по сравнению со вчерашним днем. Ставки на МБК достигали 6,0% годовых, а объем сделок прямого РЕПО коммерческих банков с ЦБ составил 10,8 млрд. руб. В тоже время мы не ждем ухудшения ситуации с ликвидностью в конце декабря.
- ▶ До конца года основной стратегией участников рынка станет скупка наиболее ликвидных бумаг. Никто не хочет оставаться в деньгах на длинные праздники. Вполне возможно, что концу года предложение на вторичном рынке будет отставать от спроса. На наш взгляд, наиболее интересные фишки в первом эшелоне это Мосэнерго-02, ГидроОГК и Газпромбанк-01.



Корпоративный сегмент

Лидеры оборотов

Биржа + РПС, млн. руб.	Изм-е, %	
МОЭСК-01	6303.12	0.60 ↑
ФСК ЕЭС-02	1026.89	0.10 ↑
ЦентрТел-4	690.51	0.25 ↑
РЖД-06обл	650.43	0.05 ↑
Мечел 2об	560.47	0.17 ↑
ЮСКК 01обл	522.82	-0.14 ↓
РусьБанк-1	479.90	0.25 ↑
РЖД-07обл	479.38	0.06 ↑
РЖД-03обл	345.80	-0.93 ↓
ФСК ЕЭС-04	330.78	-0.30 ↓

Лидеры роста/падения

Рост, %	Падение, %
1.80	СтрГлиз 01
1.76	ТехИнвст-1
1.40	МартаФин 3
0.85	СобинБ 01
0.85	Югтранзит2
	ПятерочкаФ -3.27
	ВлгТлкВТ-3 -3.00
	РазгуляйФ2 -2.00
	Юнимилк 01 -1.01
	МечелСГ1об -1.00

Первичный рынок

▶ **ВТК-01.** Сегодня **ОАО «Волжская текстильная компания»** начнет размещение дебютного выпуска облигаций на сумму 1,0 млрд. руб. Срок обращения облигаций составляет 3 года. Владельцам облигаций будет предоставлено право предъявить облигации к досрочному выкупу через год с даты начала размещения бумаг. Организатором выпуска выступает Банк Москвы. По нашим оценкам, доходность облигаций при размещении должна составить в пределах 12,36-12,89% годовых, что соответствует ставке первого купона в диапазоне 12,0-12,5% годовых. Эта оценка включает в себя премию за дебютный выпуск, которую эмитент готов предоставить при первичном размещении своих бумаг.

ОАО «ВТК» — лидер на рынке постельного белья с долей в 7 % и планирует ее увеличение до 10 % к 2010 г. По итогам 2006 г. доля доходов от реализации домашнего текстиля и чулочно-трикотажной продукции в структуре выручки составит 82 %.

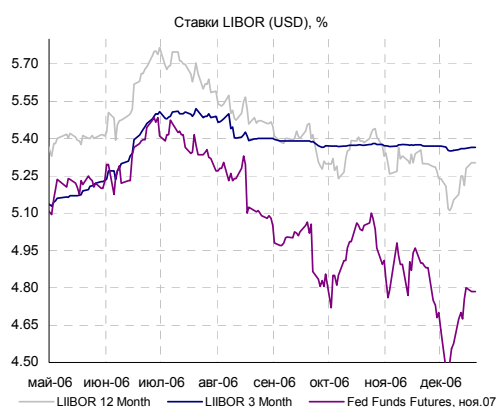
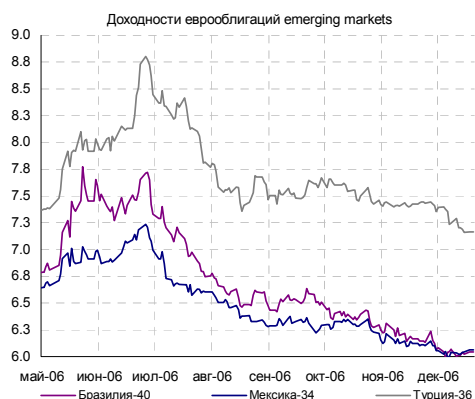
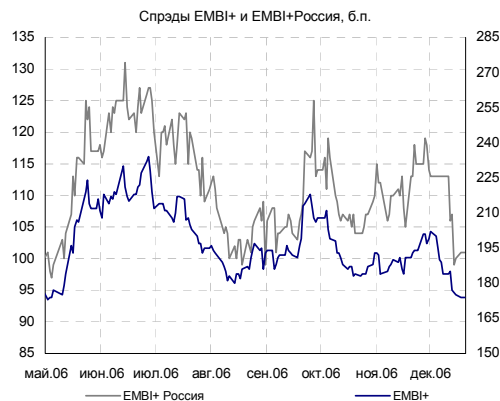
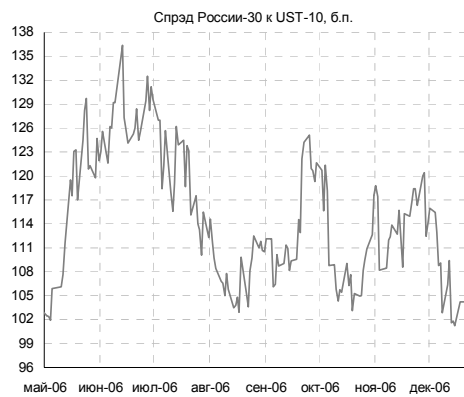
ОАО «ВТК» — лидирует на рынке изделий из х/б трикотажа и чулочно-носочных изделий, его доля составляет 3 %. К 2010 году планируется увеличить долю до 5 %. Зарегистрированная марка «Хлопковый рай» является ведущим национальным брэндом постельного белья, что отмечено присуждением премии «Брэнд года Effie 2006». Узнаваемость марки в РФ составляет более 45 %. Более 90 % покупателей готовы делать повторную покупку (по данным социологических опросов «Левада — Центр», «Той-Опиньон» 2005-2006 гг.). Предприятия сертифицированы по системе ISO. Продукция ОАО «ВТК» представлена в более чем 3,5 тыс. торговых точек РФ. Рост компании в 2004-2006 гг. составил более 300 %. ОАО «ВТК» обладает более чем 200 тыс. кв. метров производственных и складских площадей. В целях повышения конкурентоспособности продукции проводится активная модернизация технологического оборудования: запущен автоматизированный швейный комплекс фирмы «AKAB/Jensen», монтируется уникальный комплекс печатных машин фирмы «Zimmer» австрийского производства.

Объем бизнеса ВТК уступает аналогичным группам, уже присутствующим на рынке рублевых облигаций. В тоже время, прогнозный уровень долговой нагрузки по 2006 году и эффективность ведения бизнеса позволяют рассчитывать на дисконт к доходности Яковлевского Текстиля и группы Русский Текстиль. Мы также полагаем, что прозрачность и простота структуры бизнеса ВТК, сконцентрированной на едином юридическом лице, будут способствовать развитию вторичного рынка облигаций эмитента.

Финансовое состояния ОАО «ВТК» и аналогов в 2005-2006 гг., млн. руб.

	Яковлевский Текстиль (2005)	Русский Текстиль (2005)	ВТК (П2006)
Выручка	3 771	9 792	2 216
Операционная прибыль	284	511	199
ЕБИТДА	353	493	204
Чистая прибыль	141	36	23
Операционная рентабельность %	7.53%	5.22%	8.98%
ЕБИТДА margin, %	9.36%	5.03%	9.23%
Активы	3 041	8 451	3 618
Совокупный долг	1 557	4 188	711
Долг/Активы	51%	50%	20%
Долг/ЕБИТДА	4.41	8.49	3.48
ЕБИТДА/Проценты к уплате	2.06	1.4	3.94

Источники: данные компаний, расчеты Банка Москвы



## Внешние долговые рынки

► **Us-treasuries.** В четверг вышел финальный ВВП США за 3-й квартал 2006 года. Окончательная оценка оказалась ниже прогнозов на 0,2% и составила 2,0%. Последний пересмотр показал изменение дефлятора ВВП на +1,9% (прогноз -1,8%). Ранее этот показатель составлял +1,7%. Также вышли пересмотренные данные по прибыли корпораций США за 3 квартал 2006 года. Прирост прибыли (после уплаты налогов) оказался меньше на 0,4% предыдущей оценки в 4,6%. Вышедшие данные не оказали явного влияния на настроения инвесторов. Однако опубликованный позднее индекс деловой активности (в производственном секторе) Федерального Резервного Банка Филадельфии за декабрь 2006 года явился фактором кратковременного роста казначейских облигаций США. В декабре индекс снизился на 4,3% по сравнению с ростом в 5,1% в предыдущем месяце. К утру снижение доходностей us-treasuries составило 3-5 б.п.

► На данный момент us-treasuries торгуются со следующими доходностями: 2-летние с доходностью 4,67% годовых (-5 б.п. по сравнению со вчерашними утренними уровнями), 5-летние с доходностью 4,52% годовых (-5 б.п.), 10-летние — 4,56% годовых (-3 б.п.), 30-летние — 4,69% годовых (-4 б.п.).

► Сегодня будет опубликована еще одна макростатистика США — индекс потребительских расходов (PCE Core) за ноябрь 2006 года. Данный индекс используется ФРС США в качестве одного из важнейших инфляционных показателей. По прогнозам экономистов, опрошенных REUTERS, изменение будет таким же, как и в предыдущем месяце и составит 0,2%.

## Emerging markets

► Индекс еврооблигаций emerging markets EMBI+ вчера вырос на 0,07%. Спрэд индекса сузился на 1 б.п. до 173 б.п. Индекс EMBI+ Россия прибавил 0,1%, а его спрэд составил 99 б.п. (+1 б.п.). Еврооблигации Россия на текущий момент торгуются на уровне 113,563/113,875 процентов от номинала со спрэдом к UST-10 в 104 б.п. Индикативные еврооблигации «Бразилия-40» торгуются на уровне 133,125/133,25% от номинала. Спрэд к UST-30 составляет 133 б.п.

## Кредитные рейтинги

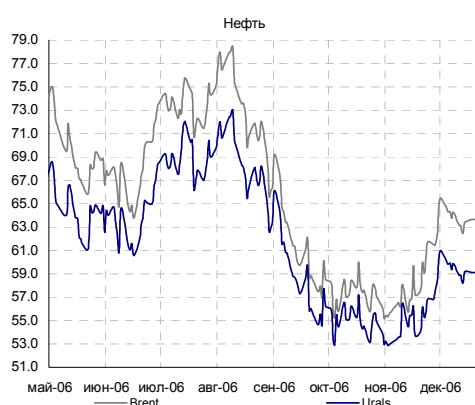
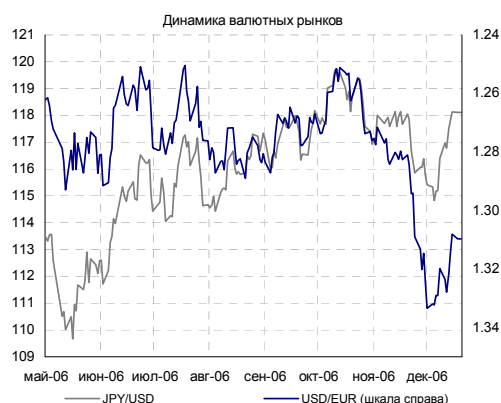
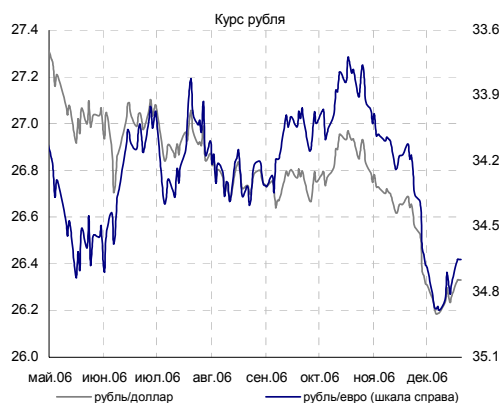
► **Казахстан.** Вчера международное рейтинговое агентство «Fitch Ratings» пересмотрело прогноз рейтинга Казахстана со «стабильного» на «позитивный». Основным фактором для данного решения явился впечатляющий рост экономики республики за последние годы. Как отмечается в пресс-релизе, рост ВВП Казахстана в 2000-2005 годах в среднем составил 10,3%. В 2006 году, согласно прогнозам Fitch, эта величина будет равна 9,5%. Сильная поддержка экономического росту оказывается со стороны нефтяного сектора страны. В пресс-релизе агентства указывается, что добыча нефти увеличилась в 2 раза по сравнению с 2000-2005 годами.

Данный пересмотр был проведен в рамках ежегодного мониторинга рейтингов страны. Последний раз Fitch изменяло рейтинг страны ровно год назад. Тогда 20 декабря 2005 года рейтинг дефолта эмитента обязательств в иностранной валюте был повышен с «BBB-» до «BBB».

Рейтинг Казахстана по версии S&P сейчас находится на уровне «BBB», по версии Moody's — на уровне «Baa2». Прогноз по рейтингам обоих агентств — «стабильный». Таким образом, Fitch может первым из трех агентств присвоить стране более высокую оценку кредитного качества страны.

На наш взгляд, пересмотр прогноза рейтинга Казахстана может вызвать рост спекуляций относительно дальнейшего пересмотра агентством Fitch рейтинга России. Последний раз Fitch оценил российский риск в конце июля 2006 г., когда суверенный рейтинг страны был повышен на одну ступень до уровня «BBB+», а главным поводом для повышения стала окончательная договоренность между Россией и членами Парижского клуба об полном погашении российского долга.

► **Волгоградская область.** Вчера Standard & Poor's присвоил Волгоградской области долгосрочный кредитный рейтинг «B+». Прогноз изменения рейтинга — «стабильный». Также, области присвоен рейтинг «ruA+» по российской шкале.



## КАЛЕНДАРЬ СОБЫТИЙ НА ДОЛГОВОМ РЫНКЕ

### СЕГОДНЯ

25.12.06	Выходной день в США (Рождество)
25.12.06	Уплата акцизов, налога на добычу полезных ископаемых
28.12.06	Уплата налога на прибыль
18.01.07	Очередное заседание Банка Японии. Рассмотрение вопроса об изменении учетной ставки
30.01.07	Очередное заседание комиссии FOMC. Рассмотрение вопроса об изменении учетной ставки
31.01.07	

## КАЛЕНДАРЬ ПЕРВИЧНОГО РЫНКА

Дата	Эмитент, серия выпуска	Объем, млн.	Срок обращения	УТР/ УТМ (прогноз организаторов)	Разброс
СЕГОДНЯ	Сбарро (Бразерс и Ко.), 01	500	3 года/ год	12.40	0.30
СЕГОДНЯ	Русские масла, 01	600	3 года	-	-
СЕГОДНЯ	ВТК, 01	1000	3 года/ год	-	-
СЕГОДНЯ	Еврокоммерц, 01	1000	3 года/ год	11.23	0.25
СЕГОДНЯ	Настюша, 01	1000	3 года	-	-
СЕГОДНЯ	Уфа, 05	500	3 года	0.00	0.00
25.12.06	Новосибирск, 31004	300	3,5 года	8.50	0.20
26.12.06	ЭКСПОБАНК, 1	1000	3 года/ год	ст. 10.75	-
26.12.06	МЗПС "КАРАТ", 2	500	3 года/ год	12.35	0.30
27.12.06	Золото Селигдара, 2	500	0	-	-
27.12.06	Концерн КАРО, 1	700	3 года/1,5 года	ст. 12,25-12,75 %	0.00

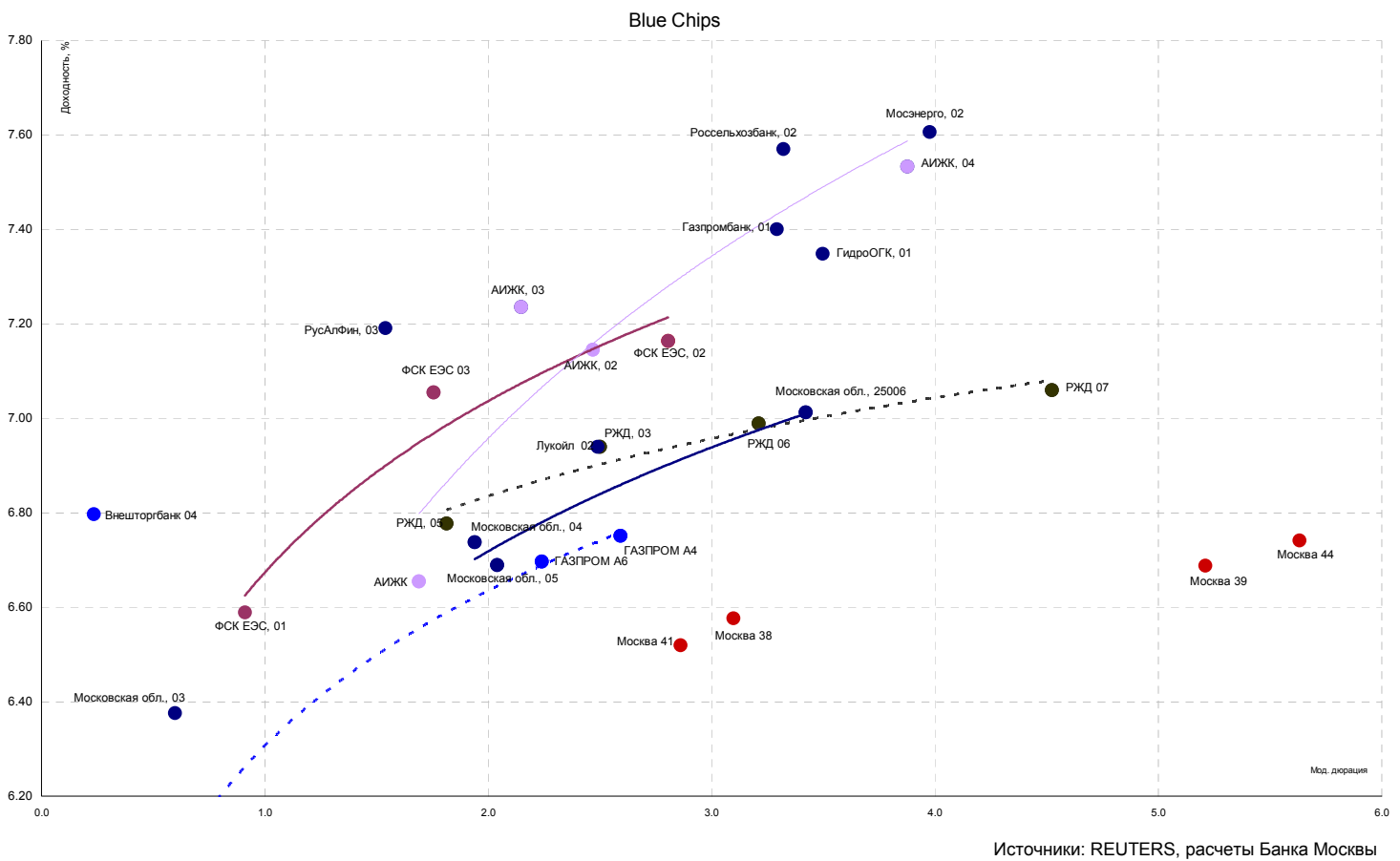
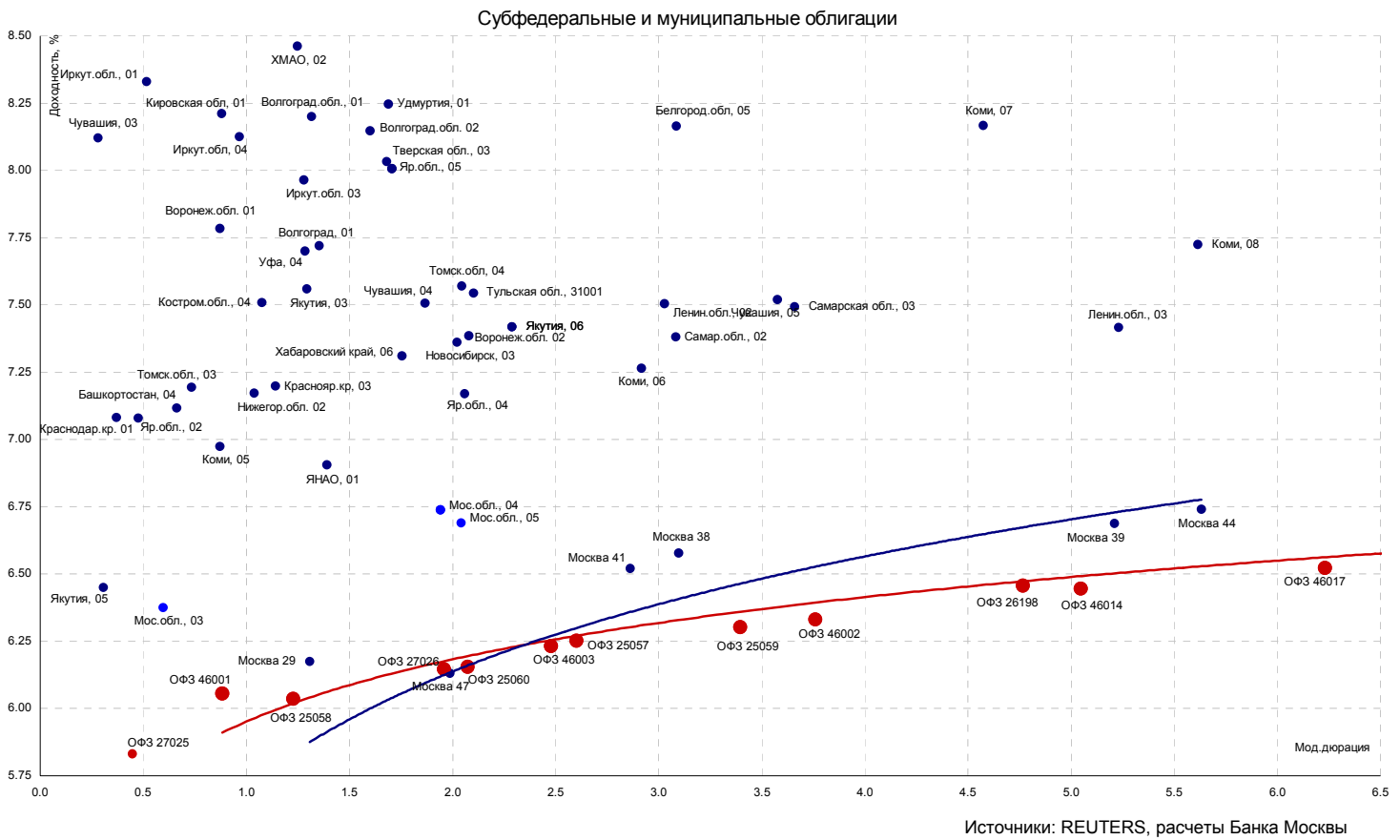
## СТАТИСТИКА США

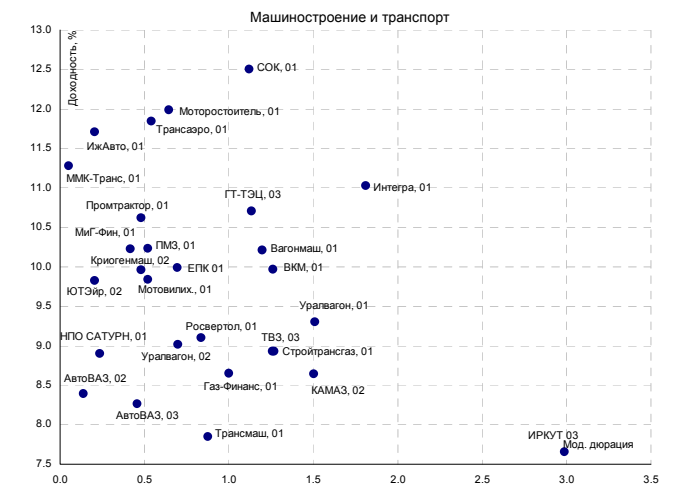
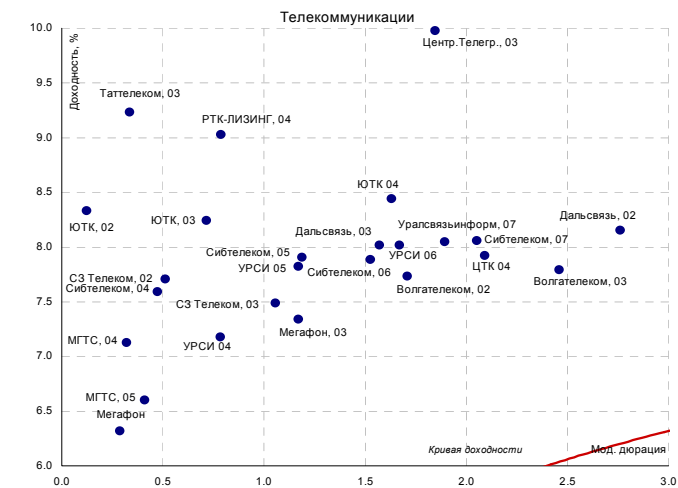
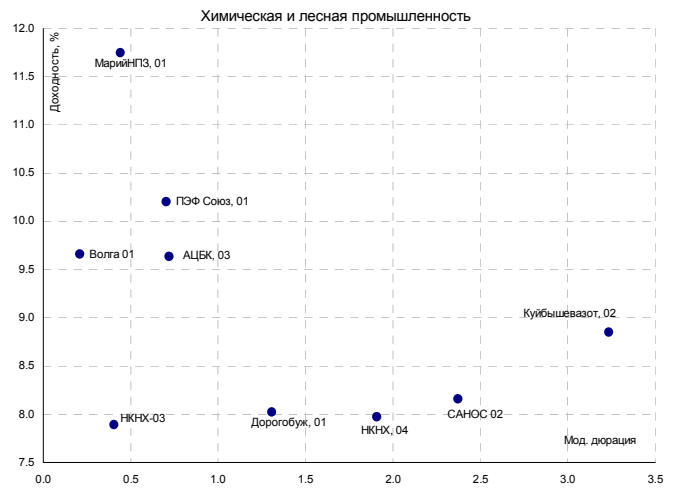
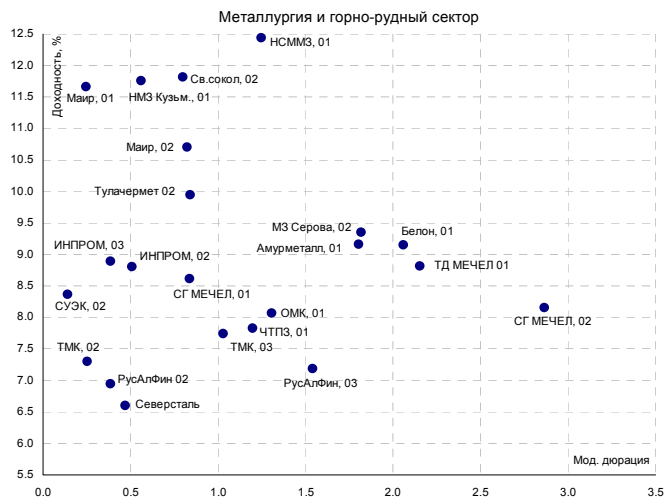
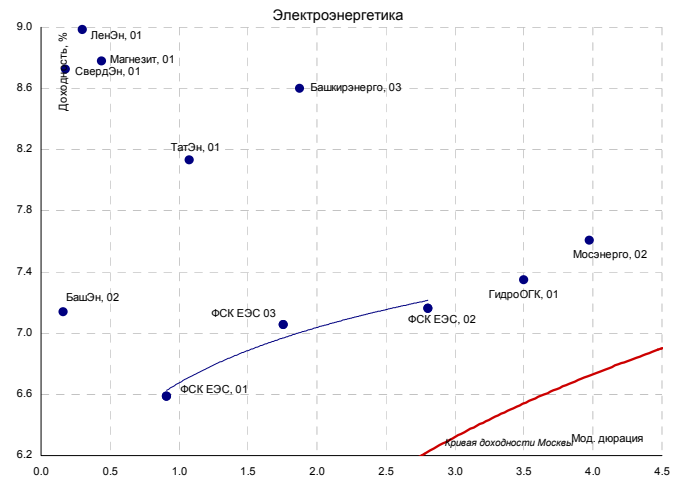
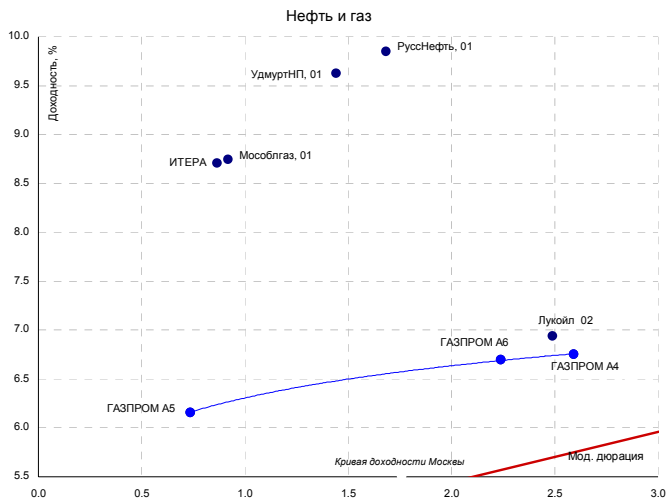
Дата	Показатель	Посл. период	Ожидаемое значение	Прошлые значение	Фактическое значение
12.12.06	Торговый баланс (сальдо, млрд. долл. )	окт.06	-63.00	-64.30	-58.90
12.12.06	Сальдо федерального бюджета, млрд. долл.	ноя.06	-73.00	-83.10	-75.60
13.12.06	Розничные продажи (Retail sales), m-t-m	ноя.06	0.40%	-0.20%	1.00%
13.12.06	Retail sales, исключая автомобили, m-t-m	ноя.06	0.50%	-0.40%	1.10%
14.12.06	Импортные цены	ноя.06	0.00%	-0.60%	0.20%
14.12.06	Экспортные цены	ноя.06	0.20%	-0.50%	0.40%
15.12.06	Счет движения капитала (Capital Net Flow), млрд. долл.	окт.06		70.20	82.30
15.12.06	Инфляция - Индекс потребительских цен (CPI)	ноя.06	0.20%	-0.50%	0.00%
15.12.06	Инфляция, без учета цен на энергоносители и продовольствие (core CPI)	ноя.06	0.20%	0.10%	0.00%
15.12.06	Индекс промышленного производства	ноя.06	0.00%	0.20%	0.20%
18.12.06	Дефицит счета текущих операций (Current-account deficit), млрд. долл.	3 кв. 05	225.00	217.10	225.60
19.12.06	Инфляция в промышленном секторе (PPI)	ноя.06	1.20%	-1.60%	2.00%
19.12.06	Инфляция - Core PPI (очищенная от влияния цен на продовольствие и энергетику)	ноя.06	0.20%	-0.90%	1.30%
21.12.06	Финальная оценка ВВП (GDP-final)	3 кв.06	2.20%	2.20%	2.00%
21.12.06	Прибыли корпораций (revised)	3 кв.06		0.30%	4.20%
СЕГОДНЯ	Индекс потребительских расходов (PCE core)	ноя.06		0.20%	
27.12.06	Статистика продаж новых домов тыс. ед.	ноя.06		1 004	
28.12.06	Индекс потребительской уверенности (Consumer confidence index)	дек.06		102.90	

## Календарь платежей по облигациям

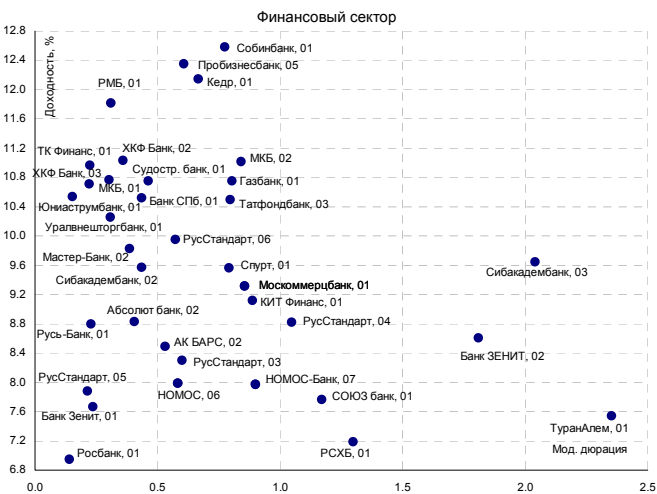
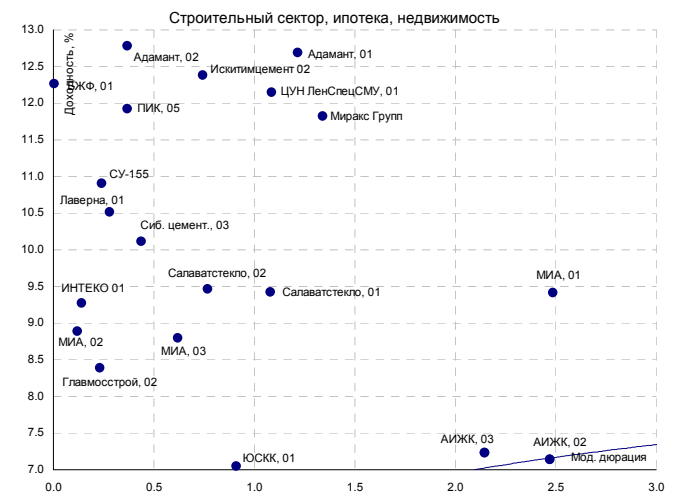
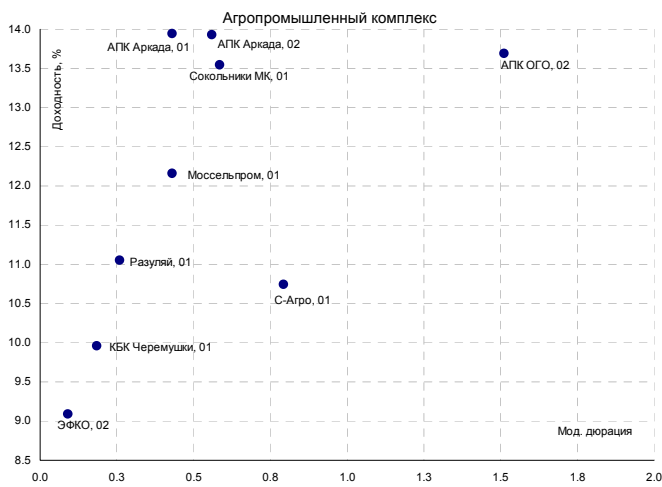
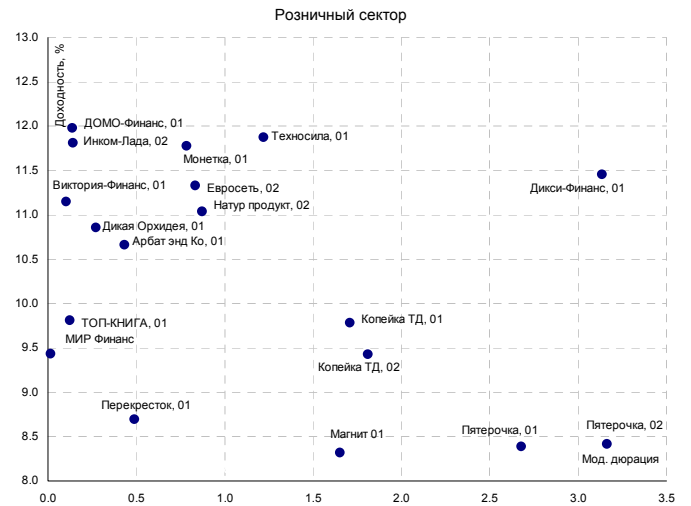
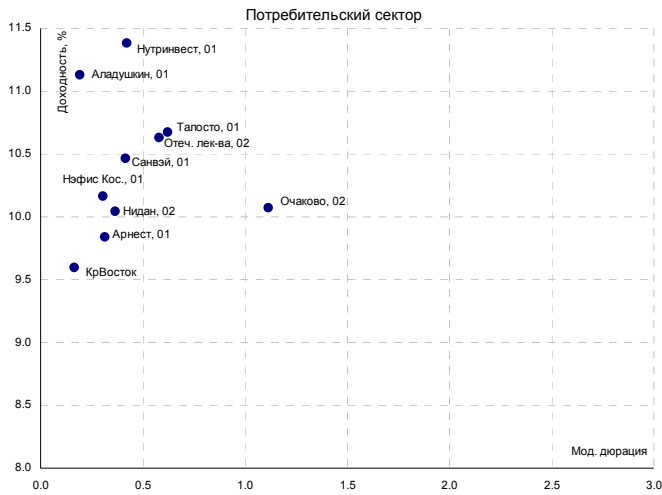
Дата выплаты	Эмитенты	Объем, млн. руб.	размер выплаты, млн. руб.	тип
22.12.2006	Арбат энд Ко, 01	1500	78.53	купон
22.12.2006	БЖФ, 01	500	15.77	купон
22.12.2006	БЖФ, 01	500	500.00	оферта
22.12.2006	Инмарко, 01	1000	49.12	купон
22.12.2006	Инмарко, 01	1000	1000.00	оферта
22.12.2006	Мособлгаз, 01	1000	53.90	купон
22.12.2006	Мособлгаз, 01	1000	300.00	погашение
22.12.2006	ТВЗ, 03	1000	46.12	купон
22.12.2006	Кировская обл, 01	400	8.37	купон
22.12.2006	Кировская обл, 01	400	130.00	погашение
23.12.2006	Москва 40	4000	100.82	купон
24.12.2006	Искитимцемент, 01	200	8.47	купон
24.12.2006	Искитимцемент, 01	200	200.00	погашение
24.12.2006	Москва 44	20000	1002.74	купон
24.12.2006	Калужская обл., 01	300	15.04	купон
24.12.2006	Коми, 05	500	17.45	купон
26.12.2006	Автоваз, 03	5000	194.47	купон
26.12.2006	МИР Финанс	1000	49.31	купон
26.12.2006	Салют-Энергия, 01	3000	151.83	купон
26.12.2006	Салют-Энергия, 01	3000	3000.00	оферта
26.12.2006	СМАРТС, 02	500	35.10	купон
26.12.2006	СМАРТС, 02	500	500.00	оферта
26.12.2006	ФСК ЕЭС, 02	7000	287.96	купон
26.12.2006	Москва 38	5000	250.68	купон
27.12.2006	МИР Финанс	1000	1000.00	оферта
27.12.2006	Стройтрансгаз, 01	3000	143.61	купон
27.12.2006	Удмуртская респ, 01	1000	41.11	купон
28.12.2006	АПК Аркада 01	600	39.49	купон
28.12.2006	Северсталь, 01	3000	121.17	купон
28.12.2006	СУ-155 Капитал	1500	39.27	купон
29.12.2006	Тульская обл., 31001	1500	31.79	купон
29.12.2006	Ярославская обл., 05	500	20.68	купон
30.12.2006	Башкирэнерго, 03	1500	30.70	купон
02.01.2007	МаирИнвест, 01	500	15.33	купон
02.01.2007	ЮСКК, 01	600	41.88	купон
02.01.2007	Ярославская обл., 02	1000	31.86	купон
03.01.2007	СЗ Телеком, 02	1500	19.63	купон
03.01.2007	Хайленд Голд Финанс, 01	750	22.44	купон
03.01.2007	Центральный Телеграф, 03	700	17.02	купон
04.01.2007	Сиббакадем, 01	470	10.25	купон
04.01.2007	Сибирьтелеком, 04	2000	124.66	купон
04.01.2007	Судостр. банк, 01	1500	78.53	купон
04.01.2007	ГидроОГК, 01	5000	201.95	купон
05.01.2007	Банк Кедр, 01	450	12.90	купон
05.01.2007	Промтрактор, 01	1500	72.92	купон
09.01.2007	Криогенмаш, 02	500	24.31	купон
09.01.2007	Перекресток, 01	1500	60.96	купон
09.01.2007	Новосибирск, 03	1000	64.82	купон
11.01.2007	Дикая Орхидея, 01	1000	28.17	купон
11.01.2007	ММК-Транс, 01	650	37.27	купон
11.01.2007	ММК-Транс, 01	650	650.00	оферта
11.01.2007	Казань, 02	1000	24.93	купон
11.01.2007	Чувашия, 03	500	11.97	купон
15.01.2007	АИЖК, 03	2250	53.31	купон
17.01.2007	ОФЗ 27019	8800	438.79	купон
17.01.2007	ОФЗ 46003	37298	1859.77	купон
18.01.2007	АЦБК, 03	1500	37.21	купон

Источники: REUTERS, расчеты Банка Москвы



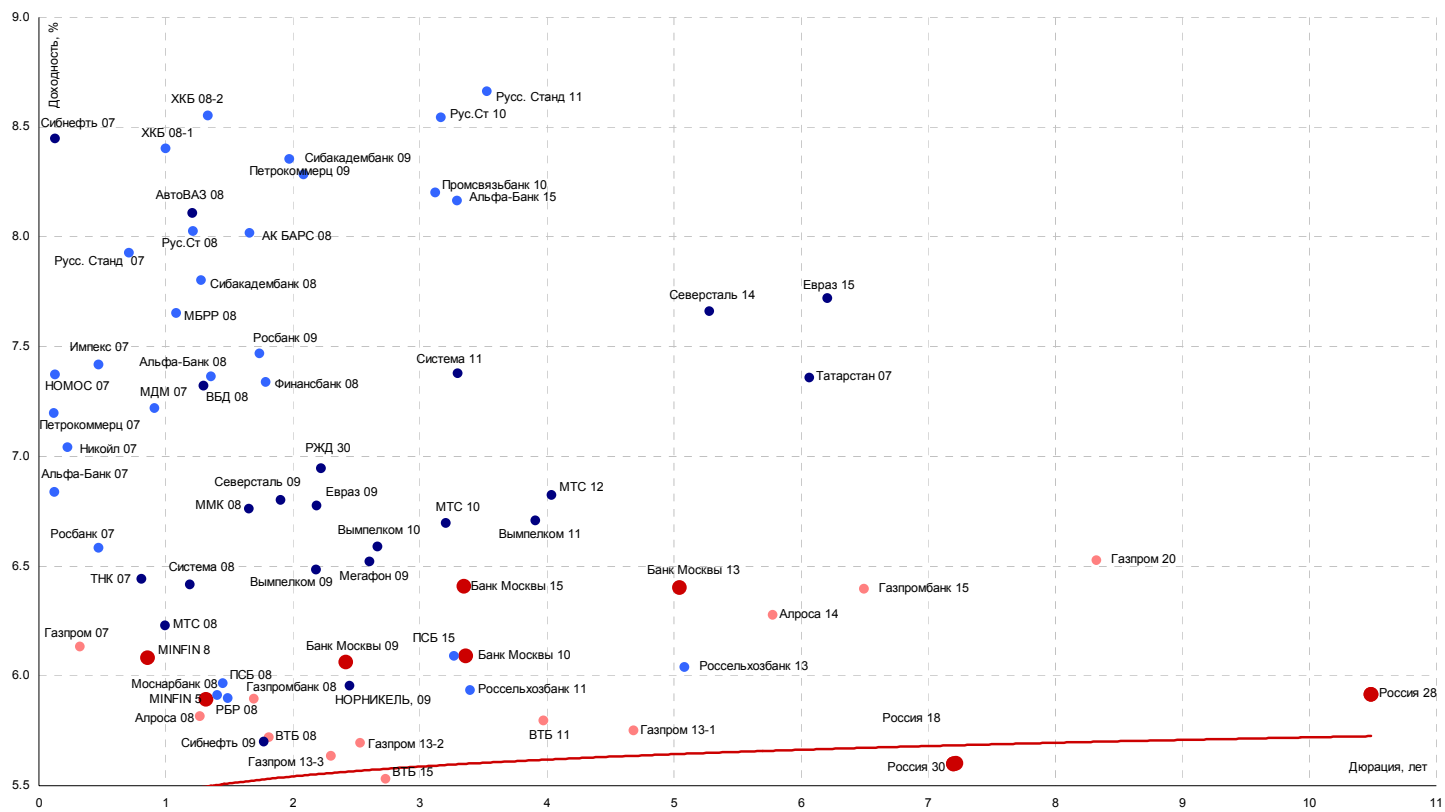


Источники: REUTERS, расчеты Банка Москвы



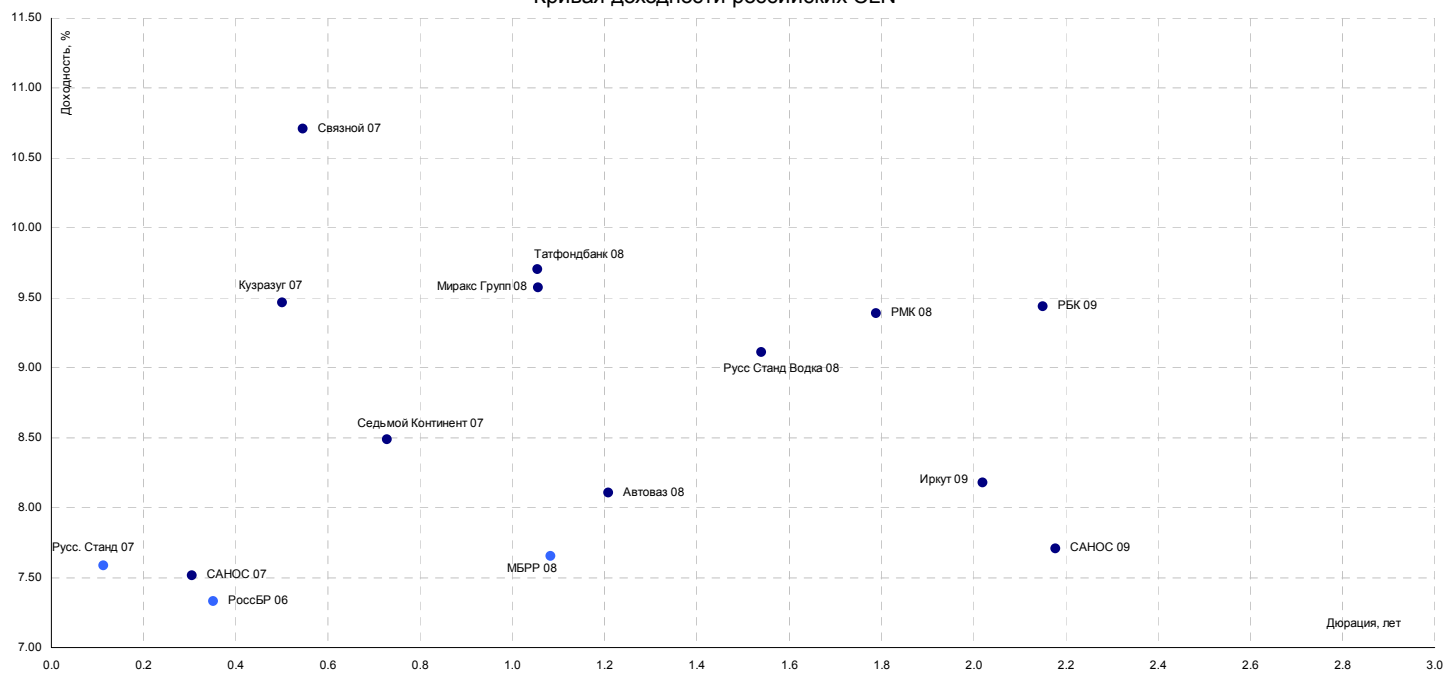
Источники: REUTERS, расчеты Банка Москвы

Кривая доходности российских еврооблигаций



Источники: REUTERS

Кривая доходности российских CLN



Источники: REUTERS

ЭМИТЕНТЫ	ОБЪЕМЫ		ПОГАШЕНИЕ/ ВЫКУП			ЦЕНА		ИЗМЕНЕНИЕ,%			ДОХОДНОСТЬ,%			ДЮРАЦИЯ			
	Оборот млн. руб.	Объем, млн. руб.	Купон,%	Погашение	Оферта	Индикат. цена	Покупка	Продажа	день	неделя	месяц	НКД	Текущая	К погаш.	К оферте	Дюр. лет.	Мод. дюр
<b>Итоги торгов государственными облигациями</b>																	
ОБР 02	7.4	-	-	23.06.2009	15.03.2007	98.90	98.73	98.90	0.14	0.07	0.18	-	-	0.44	4.92	0.23	0.22
ОБР 03	209.5	-	-	22.09.2009	15.06.2007	97.63	97.51	97.74	0.03	-2.36	0.48	-	-	0.87	5.10	0.48	0.46
ОФЗ 25057	302.9	40817	7.40	20.01.2010	-	103.60	103.60	103.70	-0.14	-0.05	-0.40	11.56	7.14	6.25	-	2.76	2.60
ОФЗ 25058	16.3	40655	6.30	30.04.2008	-	100.51	100.51	100.55	-0.09	-0.22	-0.20	8.63	6.27	6.04	-	1.30	1.23
ОФЗ 25059	16.1	41000	6.10	19.01.2011	-	99.79	99.78	99.85	-0.06	-0.13	-0.22	9.53	6.11	6.30	-	3.61	3.40
ОФЗ 25060	199.0	40733	5.80	29.04.2009	-	99.52	99.50	99.80	0.02	0.17	-0.01	7.95	5.83	6.16	-	2.20	2.07
ОФЗ 26198	4.3	42117	6.00	02.11.2012	-	97.80	97.55	97.80	0.09	0.00	0.24	7.73	6.13	6.46	-	5.07	4.77
ОФЗ 27019	0.0	8800	10.00	18.07.2007	-	102.68	0.00	102.68	0.00	0.00	0.25	42.47	9.74	5.25	-	0.55	0.52
ОФЗ 27020	0.0	8800	10.00	08.08.2007	-	104.12	0.00	0.00	0.00	0.00	0.00	36.71	9.60	3.36	-	0.61	0.59
ОФЗ 27025	0.0	25806	6.00	13.06.2007	-	100.14	100.10	100.17	0.00	-0.15	-0.23	1.32	5.99	5.83	-	0.47	0.45
ОФЗ 27026	0.0	16000	7.00	11.03.2009	-	101.15	100.70	101.62	0.00	-0.25	-0.30	1.53	6.92	6.15	-	2.08	1.96
ОФЗ 46001	4.7	60000	10.00	10.09.2008	-	103.80	103.70	103.88	-0.08	-0.06	-0.24	2.19	9.63	6.06	-	0.94	0.88
ОФЗ 46002	98.8	62000	9.00	08.08.2012	-	109.72	109.70	109.75	-0.12	-0.27	-0.82	31.32	8.20	6.33	-	4.00	3.76
ОФЗ 46003	68.4	37298	10.00	14.07.2010	-	110.61	110.57	110.66	-0.12	-0.27	-0.85	42.47	9.04	6.23	-	2.63	2.48
ОФЗ 46005	0.0	27477	0.00	09.01.2019	-	46.51	46.22	46.80	0.00	-1.22	0.37	0.00	0.00	7.01	-	11.29	10.55
ОФЗ 46014	31.5	58290	9.00	29.08.2018	-	109.25	109.22	109.25	-0.05	-0.23	-0.27	24.41	8.24	6.45	-	5.37	5.05
ОФЗ 46017	201.0	80000	8.50	03.08.2016	-	106.35	106.30	106.35	-0.08	-0.09	-0.08	8.38	7.99	6.52	-	6.64	6.23
ОФЗ 46018	57.3	62878	9.00	24.11.2021	-	111.75	111.75	111.81	-0.13	0.07	0.02	1.97	8.05	6.54	-	8.70	8.16
ОФЗ 46020	440.9	30000	6.90	06.02.2036	-	102.80	102.72	102.85	-0.10	-0.08	-0.13	24.01	6.71	6.79	-	12.71	11.90
<b>Всего</b>	<b>1159.9</b>	<b>589793</b>															

Источники: REUTERS, расчеты Банка Москвы

ЭМИТЕНТЫ	ОБЪЕМЫ		ПОГАШЕНИЕ/ ВЫКУП		Оферта	Индикат. цена	ЦЕНА		ИЗМЕНЕНИЕ,%			ДОХОДНОСТЬ,%			ДЮРАЦИЯ		
	Оборот млн. руб.	Объем, млн. руб.	Купон,%	Погашение			Покупка	Продажа	день	неделя	месяц	НКД	Текущая	К погаш.	К оферте	Дюр. лет.	Мод. дюр
<b>Итоги торгов муниципальными облигациями</b>																	
Волгоград, 01	0.00	400	9.70	17.07.2008	-	102.77	0.00	102.85	0.00	0.00	0.05	16.74	9.44	7.72	-	1.46	1.35
Казань, 02	25.16	1000	10.00	11.04.2007	-	100.60	100.50	100.70	0.09	0.00	-0.30	19.18	9.94	8.23	-	0.30	0.28
Красноярск, 05	0.14	1000	8.50	18.10.2008	-	100.95	100.95	101.40	-0.35	-0.95	-3.51	14.90	8.42	7.53	-	1.71	1.59
Новосибирск, 03	0.00	1000	13.00	14.07.2009	-	111.46	110.85	112.07	0.00	-0.71	2.11	58.05	11.66	7.36	-	2.17	2.02
Томск, 01	0.00	300	12.00	22.11.2007	-	102.02	0.00	104.48	0.00	0.49	-1.11	3.68	11.76	10.03	-	0.88	0.80
Уфа, 04	0.00	500	10.03	03.06.2008	-	103.33	103.26	103.40	0.00	-0.07	-0.38	4.40	9.70	7.70	-	1.38	1.28
<b>Итоги торгов субфедеральными облигациями</b>																	
Башкортостан, 04	0.00	500	8.02	13.09.2007	-	100.70	0.00	0.00	0.00	0.13	-0.20	21.53	7.96	7.12	-	0.71	0.66
Белгородская обл., 04	0.62	320	14.00	29.04.2008	-	106.25	0.00	107.25	-0.51	-4.13	1.36	20.33	13.18	8.82	-	1.26	1.16
Белгородская обл, 31001	6.04	2000	8.38	10.11.2010	-	101.50	101.35	101.50	-0.44	0.00	0.96	8.27	8.26	8.17	-	3.34	3.09
Волгоградская обл., 01	1.95	600	11.99	11.06.2009	-	104.20	103.90	104.20	-0.13	0.10		2.30	11.51	8.20	-	1.42	1.32
Волгоградская обл. 35001	0.84	700	12.00	17.06.2010	-	105.40	105.25	105.41	0.19	-0.35	-0.47	59.84	11.39	8.15	-	1.73	1.60
Воронежская обл. 01	0.53	600	13.00	15.12.2007	-	105.10	105.00	105.40	0.00	-4.08	-0.75	2.85	12.37	7.78	-	0.94	0.87
Воронежская обл. 02	0.00	500	13.00	18.06.2009	-	111.12	0.00	111.49	0.00	0.00	1.36	1.78	11.70	7.39	-	2.23	2.08
Иркутская обл., 01	1.88	700	10.50	22.07.2007	-	101.05	101.00	101.29	-0.20	-0.15	-0.77	15.51	10.39	8.33	-	0.56	0.52
Иркутская обл. 31001	4.80	1500	9.50	17.12.2009	-	101.81	101.45	101.81	0.35	0.20	-0.29	20.84	9.33	7.97	-	1.38	1.28
Иркутская обл, 31002	7.99	900	8.00	23.10.2008	-	99.85	99.66	99.87	-0.10	-0.13	-0.05	9.99	8.01	8.13	-	1.04	0.97
Калужская обл., 01	0.00	300	10.00	24.12.2007	-		0.00	0.00		0.00	0.42	49.32					
Карелия, 34009	0.00	2000	8.40	02.06.2010	-	100.55	100.02	101.08	-99.00	0.40	0.15	3.45	8.35	7.97	-	2.75	2.54
Кировская обл, 01	0.00	400	8.39	22.12.2008	-	100.40	0.00	0.00	0.00	-0.16	0.10	20.69	8.36	8.21	-	0.95	0.88
Коми, 05	0.00	500	14.00	24.12.2007	-	106.00	0.00	0.00	0.00	-0.09	-0.93	33.75	13.21	6.97	-	0.93	0.87
Коми, 06	0.00	700	13.50	14.10.2010	-	116.00	115.90	116.10	0.00	-0.09	-1.06	25.15	11.64	7.26	-	3.13	2.92
Коми, 07	0.00	1000	10.00	22.11.2013	-	105.02	0.00	109.33	0.00	0.00	0.32	7.67	9.52	8.17	-	4.95	4.57
Коми, 08	0.00	1000	9.00	03.12.2015	-	98.92	0.00	102.00	0.00	3.75	0.55	26.38	9.10	7.73	-	6.05	5.61
Костромская обл., 04	0.21	800	12.00	11.03.2008	-	104.50	104.10	105.00	0.38	-0.59	0.50	2.96	11.48	7.51	-	1.16	1.08
Красноярский кр, 34003	1.04	3000	7.00	01.10.2008	-	99.45	99.33	99.45	-0.05	0.00	-0.08	14.96	7.04	7.20	-	1.22	1.14
Краснодарский край, 01	0.00	1000	10.00	15.05.2007	-	101.10	101.00	101.20	0.00	-0.11	0.08	10.14	9.89	7.08	-	0.40	0.37
Ленинградская обл., 02	28.26	800	14.01	08.12.2010	-	122.50	121.90	124.37	0.00	1.54	1.33	2.69	11.44	7.50	-	3.25	3.03
Ленинградская обл. 03	0.00	1300	12.50	05.12.2014	-	129.13	128.25	130.00	0.00	2.68	-7.02	2.05	9.68	7.42	-	5.62	5.23
Московская обл., 03	27.10	1000	11.00	19.08.2007	-	102.99	102.87	102.99	-0.72	-0.69	-0.38	37.07	10.68	6.38	-	0.63	0.60
Московская обл., 05	124.38	12000	10.00	30.03.2010	-	107.45	107.45	107.62	-0.37	0.07	-0.37	16.23	9.31	6.69	-	2.18	2.04
Московская обл., 04	111.92	9600	11.00	21.04.2009	-	109.50	109.50	110.10	-0.36	0.18	-0.50	17.48	10.05	6.74	-	2.07	1.94
Московская обл., 25006	33.90	12000	9.00	19.04.2011	-	107.75	107.65	107.75	0.12	-0.14	-0.18	14.30	8.35	7.01	-	3.66	3.42
Нижегородская обл. 02	3.63	2500	10.24	02.11.2008	-	103.25	103.25	103.40	-0.28	-0.24	-0.24	13.75	9.92	7.17	-	1.11	1.04
Новосибирская обл. 02	0.79	2000	13.30	29.11.2007	-	102.12	105.00	105.30	3.33	-0.21	0.00	7.65	13.02	11.35	-	0.89	0.80
Самарская обл., 02	0.00	2000	6.82	09.09.2010	-	98.82	0.00	99.08	0.00	0.13	-0.12	1.31	6.90	7.38	-	3.31	3.08
Самарская обл., 03	5.04	4500	7.60	11.08.2011	-	101.20	100.90	101.20	-99.00	0.07	-0.08	7.29	7.51	7.49	-	3.93	3.66
Тверская обл., 03	0.00	800	7.95	30.11.2008	-	100.26	100.10	100.42	0.00	0.00	-0.49	4.36	7.93	8.03	-	1.81	1.68
Томская обл., 03	0.00	600	10.00	13.10.2007	-	102.25	102.15	102.35	0.00	1.19	-0.17	18.90	9.78	7.20	-	0.79	0.73
Томская обл, 34026	24.87	900	8.00	09.11.2009	-	99.49	99.25	99.50	-0.01	0.25	-0.34	9.21	8.04	7.57	-	2.20	2.04
Тульская обл., 31001	0.00	1500	8.50	28.06.2009	-	102.65	0.00	0.00	-99.00	-0.05	0.37	19.33	8.28	7.54	-	2.26	2.10
Удмуртская респ, 01	0.00	1000	8.20	27.12.2008	-	100.21	0.00	0.00	0.00	0.26	-0.01	39.76	8.18	8.25	-	1.83	1.69
Хабаровский край, 06	3.03	1000	8.00	24.11.2009	-	100.85	100.55	100.94	0.17	-0.05	-0.23	5.92	7.93	7.31	-	1.88	1.75
ХМАО, 02	0.00	5000	12.00	27.05.2008	-	104.90	103.35	107.77	0.00	0.00	0.36	8.22	11.44	8.46	-	1.35	1.25
Чувашия, 03	0.00	500	9.50	13.04.2007	-	100.49	100.37	100.60	0.00	0.25	0.05	18.48	9.45	8.12	-	0.30	0.28
Чувашия, 04	4.10	750	12.33	27.03.2009	-	110.15	110.00	0.00	0.05	-0.05	-1.19	29.05	11.19	7.51	-	2.01	1.87
Чувашия, 05	0.55	1000	7.85	05.06.2011	-	101.74	101.35	101.74	-99.00	-0.29	0.24	3.23	7.72	7.52	-	3.84	3.57
Якутия, 03	0.00	800	12.00	17.06.2008	-	106.50	105.22	106.50	-0.22	0.00	0.56	0.66	11.27	7.56	-	1.39	1.29
Якутия, 05	0.00	2000	8.00	21.04.2007	-	100.55	100.10	101.00	0.00	-0.10	-0.13	13.81	7.96	6.45	-	0.33	0.31
Якутия, 06	0.00	2000	10.00	13.05.2010	-	106.95	106.70	107.20	0.00	-0.20	-0.75	9.59	9.35	7.42	-	2.46	2.29
Якутия, 35001	4.68	2500	7.95	11.04.2013	-	101.71	101.70	102.00	-0.05	-0.20	1.04	13.72	7.82	7.77	-	4.32	4.01
ЯНАО, 01	9.47	1800	10.00	03.08.2008	-	104.83	104.55	0.00	0.03	-0.25	-0.47	37.81	9.54	6.90	-	1.49	1.39
Ярославская обл., 02	0.52	1000	12.78	03.07.2007	-	103.04	102.93	104.03	0.09	0.39	-0.72	27.66	12.40	7.08	-	0.51	0.48
Ярославская обл., 04	0.00	1000	10.50	26.05.2009	-	106.93	100.00	0.00	0.00	-0.26	0.11	7.77	9.82	7.17	-	2.21	2.06
Ярославская обл., 05	0.00	500	8.25	30.12.2008	-	99.60	0.00	0.00	0.00	-0.20	0.24	39.55	8.28	8.01	-	1.84	1.71
Москва 42	0.00	3000	10.00	13.08.2007	-	105.20	100.00	0.00	0.00	0.00	0.00	10.41	9.51	1.87	-	0.63	0.61
Москва 31	0.00	5000	10.00	20.05.2007	-	101.80	101.60	101.99	0.00	1.04	-0.54	8.49	9.82	5.66	-	0.41	0.38
Москва 40	31.98	4000	10.00	26.10.2007	-	103.30	103.20	103.30	-0.38	-0.05	-0.13	24.66	9.68	5.61	-	0.72	0.68
Москва 43	0.00	5000	10.00	17.05.2008	-	107.00	100.00	0.00	0.00	0.00	-0.23	9.32	9.35	4.90	-	1.32	1.26
Москва 29	2.10	5000	10.00	05.06.2008	-	105.38	105.04	106.88	-0.30	3.55	-2.44	4.38	9.49	6.18	-	1.39	1.31
Москва 36	49.62	4000	10.00	16.12.2008	-	108.50	107.40	0.00	0.38	0.00	-0.32	1.37	9.22	5.51	-	1.86	1.76
Москва 47	0.00	5000	10.00	28.04.2009	-	107.40	106.85	107.95	0.00	-0.83	-0.54	14.79	9.31	6.13	-	2.11	1.99
Москва 41	0																

ЭМИТЕНТЫ	ОБЪЕМЫ		ПОГАШЕНИЕ/ ВЫКУП				ЦЕНА		ИЗМЕНЕНИЕ,%			ДОХОДНОСТЬ,%			ДЮРАЦИЯ		
	Оборот, млн. руб.	Объем, млрд. руб.	Купон,%	Погашение	Оферта	Индикат. цена	Покупка	Продажа	день	неделя	месяц	НКД	Текущая	К погаш.	К оферте	Дюр. лет.	Мод. дюр
<b>Нефть и газ</b>																	
ГАЗПРОМ А3	0.70	10000	8.11	18.01.2007	-	100.20	100.20	100.30	0.00	-0.07	-0.65	33.78	8.09	5.31	-	0.08	0.07
ГАЗПРОМ А4	0.00	5000	8.22	10.02.2010	-	104.40	104.36	104.50	0.00	-0.10	-0.14	28.60	7.87	6.75	-	2.77	2.59
ГАЗПРОМ А5	0.00	5000	7.58	09.10.2007	-	101.15	101.00	101.30	0.00	0.00	-0.30	14.95	7.49	6.16	-	0.78	0.74
ГАЗПРОМ А6	1.56	5000	6.95	06.08.2009	-	100.85	100.85	100.95	-0.10	0.05	0.20	25.32	6.89	6.70	-	2.39	2.24
Лукойл 02	6.62	6000	7.25	17.11.2009	-	101.10	100.83	101.10	0.35	-0.20	0.00	5.96	7.17	6.94	-	2.66	2.49
НГК ИТЕРА	2.73	2000	9.75	07.12.2007	-	101.10	101.00	101.10	-0.25	0.04	-0.36	3.74	9.64	8.71	-	0.94	0.86
Мособлгаз, 01	0.00	1000	10.75	21.12.2008	-	102.20	0.00	0.00	0.00	0.17	-0.34	53.60	10.52	8.74	-	1.00	0.92
РуссНефть, 01	8.00	7000	9.25	10.12.2010	12.12.2008	99.35	99.35	99.49	0.12	-0.39	-1.17	1.52	9.31	-	9.85	1.85	1.68
УдмуртНП, 01	0.00	1500	9.50	01.09.2008	-	100.31	100.07	100.55	0.00	-0.10	-0.10	5.21	9.47	9.63	-	1.58	1.44
<b>Электрэнергетика</b>																	
Башкирэнерго, 02	0.00	500	9.50	22.02.2007	-	100.37	0.00	100.58	0.00	-0.13	-0.07	30.97	9.47	7.14	-	0.17	0.16
Башкирэнерго, 03	0.00	1500	8.30	09.03.2011	19.03.2009	99.93	0.00	99.93	0.00	-0.25	-0.37	18.42	8.31	-	8.60	2.03	1.87
ГидроОГК, 01	1.55	5000	8.10	29.06.2011	-	103.35	103.32	103.40	0.03	0.00	-0.10	37.28	7.84	7.35	-	3.76	3.50
Ленэнерго, 01	5.02	3000	10.25	19.04.2007	-	100.35	100.25	100.45	-0.08	0.00	-0.54	17.69	10.21	8.99	-	0.33	0.30
Магнит, 01	98.08	1500	9.85	18.12.2008	21.06.2007	100.60	100.50	100.80	0.10	-0.15	-0.03	49.12	9.79	-	-	0.48	0.44
Мосэнерго, 02	2.66	5000	7.65	18.02.2016	23.02.2012	100.76	100.76	100.80	-0.07	-0.09	-0.13	23.47	7.59	-	7.61	4.28	3.98
РКС, 01	19.46	1500	9.70	15.04.2009	17.10.2007	100.84	100.60	100.85	-0.05	-0.02	0.05	17.01	9.62	-	8.78	0.80	0.73
Свердловэнерго, 01	0.00	500	11.50	01.03.2007	-	100.47	0.00	100.50	0.00	0.00	0.00	35.29	11.45	8.73	8.73	0.19	0.18
Татэнерго, 01	0.00	1500	9.65	13.03.2008	-	101.90	101.70	102.10	0.00	0.02	-0.59	25.91	9.47	8.13	-	1.16	1.07
ФСК ЕЭС 03	0.40	7000	7.10	12.12.2008	-	100.30	100.30	100.45	-0.05	0.16	-0.55	1.17	7.08	7.05	-	1.88	1.75
ФСК ЕЭС, 01	0.00	5000	8.80	18.12.2007	-	102.19	101.98	102.40	0.00	0.29	-0.32	0.48	8.61	6.59	-	0.97	0.91
ФСК ЕЭС, 02	0.00	7000	8.25	22.06.2010	-	103.70	0.00	0.00	0.00	0.05	-0.43	40.01	7.96	7.16	-	3.01	2.81
<b>Связь</b>																	
Волгателеком 03	0.26	2300	8.50	30.11.2010	-	102.20	100.95	103.00	3.08	-0.24	-0.24	3.73	8.32	7.79	-	2.65	2.46
Волгателеком 02	57.59	3000	8.20	30.11.2010	04.12.2008	101.05	101.05	101.15	-0.14	0.25	0.29	3.59	8.11	-	7.74	1.84	1.71
Дальсвязь, 02	19.77	2000	8.85	30.05.2012	02.06.2010	102.48	102.40	102.55	0.03	-0.02	-0.24	3.64	8.64	-	8.15	2.98	2.76
Дальсвязь, 03	12.14	1500	8.60	03.06.2009	-	101.20	101.00	101.45	-0.20	-0.05	-0.22	3.53	8.50	8.02	-	1.70	1.57
МГТС, 04	0.00	1000	7.10	22.04.2009	25.04.2007	99.97	0.00	101.98	0.00	-0.40	-0.69	11.09	7.10	-	7.13	0.34	0.32
МГТС, 05	0.00	1500	8.30	25.05.2010	29.05.2007	100.71	100.43	100.98	0.00	-0.11	-0.35	5.23	8.24	-	6.60	0.44	0.41
Мегафон	0.00	1500	9.28	11.04.2007	-	100.85	0.00	100.85	-0.20	0.00	-0.10	18.05	9.20	6.32	-	0.30	0.29
Мегафон, 03	0.00	3000	9.25	15.04.2008	-	102.50	0.00	0.00	0.00	-0.19	-0.49	16.47	9.02	7.34	-	1.25	1.17
РТК-ЛИЗИНГ, 04	0.00	2250	8.80	08.04.2008	-	99.95	99.80	100.10	0.00	0.10	0.00	9.55	8.80	9.03	-	0.86	0.79
Сибирьтелеком, 04	1.03	2000	12.50	05.07.2007	-	102.60	102.48	102.65	0.10	-0.29	-0.32	57.53	12.18	7.59	-	0.51	0.47
Сибирьтелеком, 05	35.62	3000	9.20	25.04.2008	-	101.79	101.75	101.95	0.00	-0.10	-0.51	13.86	9.04	7.91	-	1.28	1.19
Сибирьтелеком, 06	0.00	2000	7.85	16.09.2010	23.09.2008	100.08	100.00	100.15	0.00	-0.10	-0.10	19.57	7.84	-	7.88	1.65	1.53
Сибирьтелеком, 07	0.00	2000	8.65	20.05.2009	-	101.60	101.55	102.03	-0.44	-0.34	0.03	6.87	8.51	8.06	-	2.22	2.05
СЗ Телеком, 02	6.83	1500	7.50	03.10.2007	-	100.00	100.00	0.00	0.10	-0.11	-0.07	11.22	7.50	7.71	-	0.55	0.51
СЗ Телеком, 03	0.00	3000	9.25	24.02.2011	28.02.2008	102.22	0.00	102.30	0.00	0.00	-0.22	5.32	9.05	-	7.49	1.13	1.06
СМАРТС, 02	0.00	500	14.00	26.06.2007	26.12.2006	99.40	0.00	0.00	0.00	-1.00	-0.29	68.27	14.08	-	54.41	0.01	0.01
СМАРТС, 03	1.62	1000	14.10	29.09.2009	02.10.2007	99.10	98.71	99.10	0.15	-0.06	-0.25	30.52	14.23	-	15.86	0.75	0.65
Таттелеком, 03	0.00	600	11.75	06.05.2007	-	101.02	0.00	101.54	0.00	0.10	-0.55	14.49	11.63	9.23	-	0.37	0.33
УРСИ 04	77.69	3000	9.99	01.11.2007	-	102.40	102.25	102.40	0.24	0.08	-0.17	13.41	9.76	7.18	-	0.84	0.78
УРСИ 05	0.00	2000	9.19	17.04.2008	-	101.85	101.70	102.00	0.00	-0.05	0.10	15.86	9.02	7.83	-	1.26	1.17
УРСИ 06	0.00	2000	8.20	17.11.2011	20.11.2008	100.58	100.50	100.65	0.00	-0.10	-0.08	6.29	8.15	-	8.02	1.80	1.67
УРСИ, 07	0.51	3000	8.40	13.03.2012	17.03.2009	101.00	100.90	101.10	-0.04	0.00	0.05	21.40	8.32	-	8.05	2.05	1.89
Центртелеком 04	8.25	5623	13.80	21.08.2009	-	114.25	114.25	114.30	-0.22	-0.13	-0.48	46.88	12.08	7.92	-	2.26	2.09
Центр. Телеграф, 03	0.00	700	9.75	01.04.2009	-	100.25	0.00	0.00	0.00	-0.05	-0.99	20.84	9.73	9.98	-	2.03	1.85
ЮТК, 02	26.29	1500	10.50	07.02.2007	-	100.24	100.24	100.35	0.06	-0.19	-0.10	38.55	10.47	8.33	-	0.13	0.12
ЮТК, 03	5.15	3500	10.90	10.10.2009	-	100.24	102.01	102.18	0.10	-0.01	-0.15	22.10	10.67	-	8.25	0.77	0.72
ЮТК 04	32.01	5000	10.00	09.12.2009	-	103.17	103.17	103.45	-0.05	0.05	-0.21	1.97	9.69	8.44	-	1.77	1.63
<b>Металлургия</b>																	
Амурметалл, 01	2.34	1500	9.80	26.02.2009	-	101.60	101.55	101.60	0.05	-0.37	-0.10	30.07	9.65	9.17	-	1.97	1.80
ИНПРОМ, 02	21.37	1000	10.70	15.07.2010	19.07.2007	101.13	101.00	101.13	0.03	-0.10	-0.28	45.15	10.58	-	8.80	0.55	0.51
ИНПРОМ, 03	1.51	1300	10.70	18.05.2011	23.05.2007	100.70	100.65	100.79	-0.05	-0.79	0.25	8.50	10.63	-	8.89	0.42	0.39
МаирИнвест, 01	0.98	500	12.30	03.04.2007	-	100.30	100.20	100.40	-0.10	0.00	-0.26	26.62	12.26	11.67	-	0.27	0.25
МаирИнвест, 02	10.93	1000	10.80	16.12.2008	-	100.30	100.16	100.30	-0.06	0.15	-0.57	6.81	10.77	10.71	-	0.91	0.82
Макси-Групп, 01	0.00	3000	11.25	12.03.2009	13.09.2007	97.47	97.35	97.58	0.00	0.36	-1.02	30.21	11.54	-	15.54	0.70	0.61
МЗ им. Серова, 02	0.00	2000	8.75	27.02.2009	-	99.22	0.00	100.00	0.00	-0.30	-0.16	26.61	8.82	9.35	-	1.99	1.82
НМЗ им. Кузьмина, 01	0.00	1200	11.00	14.02.2010	16.08.2007	99.70	0.00	99.70	0.00	0.00	-0.05	38.27	11.03	-	11.76	0.63	0.56
НСММЗ, 01	0.00	1000	1.00	19.05.2008	-	86.02	0.00	100.00	0.00	0.00	0.00	0.85	1.16	12.44	-	1.40	1.25
ОМК, 01	3.05	3000	9.20	12.06.2008	-	101.75	101.50	101.80	0.05	-0.01	-0.05	3.53	9.04	8.07	-	1.41	1.31
Русал Фин 02	0.00	5000	8.00	20.05.2007	-	100.40	100.20	0.00	0.00	0.00	-0.61	6.79	7.97	6.95	-	0.41	0.38
РусАлФин, 03	0.00	6000	7.20	21.09.2008	-	100.20	99.90	100.20	0.10	0.50	0.05	17.95	7.19	7.19	-		

ЭМИТЕНТЫ	ОБЪЕМЫ		ПОГАШЕНИЕ/ ВЫКУП				ЦЕНА		ИЗМЕНЕНИЕ,%			ДОХОДНОСТЬ,%			ДЮРАЦИЯ		
	Оборот, млн. руб.	Объем, млрд. руб.	Купон,%	Погашение	Оферта	Индикат. цена	Покупка	Продажа	день	неделя	месяц	НКД	Текущая	К погаш.	К оферте	Дюр. лет.	Мод. дюр
<b>Машиностроение</b>																	
Автоваз, 02	0.38	3000	9.20	13.08.2008	14.02.2007	100.08	100.08	100.15	-0.07	0.00	-0.28	32.01	9.19	-	8.39	0.15	0.14
Автоваз, 03	0.00	5000	7.80	22.06.2010	26.06.2007	99.85	0.00	0.00	0.00	0.10	-0.15	37.82	7.81	-	8.27	0.49	0.46
Вагонмаш, 01	0.05	300	13.50	19.06.2008	-	104.80	103.00	104.80	-0.83	0.09	0.04	67.32	12.88	10.22	-	1.32	1.20
ВКМ-Финанс, 01	0.00	1000	9.75	04.06.2008	-	100.02	0.00	100.05	0.00	0.05	0.10	4.01	9.75	9.97	-	1.39	1.26
Волгабурмаш 01	2.98	600	11.00	08.10.2008	-	99.40	99.20	99.60	0.00	-0.29	-0.38	21.40	11.07	5.45	-	1.67	1.58
Газ-Финанс, 01	35.06	2000	8.49	08.02.2011	12.02.2008	100.00	99.95	100.05	-0.10	-0.10	-0.22	29.77	8.49	-	8.65	1.09	1.00
ГТ-ТЭЦ Энерго 03	0.05	1500	10.45	18.04.2008	-	99.99	99.81	99.99	-0.02	0.47	0.00	17.75	10.45	-	-	1.25	1.13
ЕПК 01	0.00	1000	9.35	02.10.2008	04.10.2007	99.68	99.35	100.00	0.00	0.00	-0.80	19.72	9.38	-	9.99	0.76	0.69
ИжАвто, 01	6.17	1200	10.70	14.03.2007	-	99.70	99.66	99.78	0.00	-0.05	-0.05	29.02	10.73	11.71	-	0.23	0.20
Ижмаш, 02	3.70	1000	0.00	17.06.2008	-	100.10	0.00	100.10	0.10	0.00	-0.50	0.00	0.00	-	-	1.49	1.49
Интегра Финанс, 01	0.00	2000	10.50	20.03.2009	-	99.50	99.00	100.00	0.00	-0.35	-0.50	25.89	10.55	11.03	-	2.01	1.81
ИРКУТ 03	3.12	3250	8.74	16.09.2010	-	103.92	103.75	103.98	0.10	0.07	1.56	21.79	8.41	7.66	-	3.22	2.99
КАМАЗ-Финанс, 02	0.00	3000	8.45	17.09.2010	19.09.2008	99.95	99.80	100.10	0.00	-0.05	-0.09	20.84	8.45	-	8.65	1.63	1.50
Криогенмаш, 02	0.00	500	9.75	08.07.2008	10.07.2007	100.00	99.25	100.00	0.05	0.00	-0.36	43.54	9.75	-	9.97	0.53	0.48
МиГ-Финанс, 01	0.50	1000	10.50	03.06.2009	06.06.2007	100.10	100.00	100.64	-0.69	9.37	0.25	4.32	10.49	-	10.23	0.46	0.42
Мотовилих. заводы, 01	0.90	1500	10.00	22.01.2009	26.07.2007	100.20	0.00	100.60	-0.30	-0.14	-0.62	40.27	9.98	-	9.85	0.57	0.52
Моторостроитель, 01	0.95	800	12.00	19.03.2009	20.09.2007	100.20	0.00	100.25	0.60	1.29	-0.25	29.92	11.98	-	11.99	0.72	0.64
ПМЗ, 01	11.22	750	9.90	21.07.2009	24.07.2007	100.02	100.00	100.40	1.25	0.30	-0.04	15.73	9.90	-	10.23	0.57	0.52
Промтрактор, 01	0.00	1500	9.75	03.07.2008	12.07.2007	99.55	99.45	99.65	0.00	-0.09	-0.40	44.61	9.79	-	10.62	0.53	0.48
Росвертол, 01	0.00	800	9.30	26.05.2009	27.11.2007	100.34	100.20	100.47	0.00	-0.02	-0.25	5.86	9.27	-	9.10	0.91	0.84
Салют-Энергия, 01	0.00	3000	10.15	25.12.2007	26.12.2006	99.90	0.00	0.00	0.00	-0.05	-0.25	49.22	10.16	-	16.65	0.01	0.01
НПО САТУРН, 01	0.00	1500	9.00	23.03.2008	24.03.2007	99.98	99.90	100.05	0.00	0.02	-0.45	22.19	9.00	-	8.90	0.25	0.23
Северсталь-авто, 01	0.00	1500	11.25	21.01.2010	25.01.2007	100.70	0.00	0.00	0.00	0.00	-0.42	45.31	11.17	-	3.75	0.10	0.09
СОК-Автокомп., 01	0.40	1100	12.32	24.04.2008	-	99.90	99.80	99.99	0.10	-0.05	-0.33	18.90	12.33	12.51	-	1.26	1.12
Стройтрансгаз, 01	1.52	3000	9.60	25.06.2008	-	101.19	101.00	101.20	0.18	0.00	0.00	46.29	9.49	8.93	-	1.38	1.27
ТВЗ, 03	0.00	1000	9.25	18.06.2010	20.06.2008	100.70	0.00	0.00	0.00	-0.40	0.24	45.87	9.19	-	8.93	1.37	1.26
Трансмашхолдинг, 01	0.00	1500	1.00	01.12.2007	-	94.00	0.00	94.00	0.00	-11.03	6.16	0.55	1.06	7.85	-	0.94	0.87
Уралвагонзавод, 01	0.00	2000	9.40	30.09.2008	-	100.47	100.28	100.65	0.00	0.00	-0.64	20.35	9.36	9.30	-	1.65	1.51
Уралвагонзавод 02	0.00	3000	9.35	05.10.2010	03.10.2007	100.37	100.25	100.48	0.00	0.00	-0.15	19.98	9.32	-	9.02	0.76	0.70
<b>Добывающая промышленность</b>																	
Белон-Финанс, 01	0.00	1500	9.10	03.06.2009	-	100.32	0.00	100.35	0.22	0.10	-0.35	3.74	9.07	9.15	-	2.25	2.06
СУЭК, 02	0.00	1000	8.50	15.02.2007	-	100.01	99.90	100.12	0.00	0.10	0.05	8.15	8.50	8.37	-	0.15	0.14
Хайленд Голд Финанс, 01	12.47	750	12.75	02.04.2008	-	99.75	99.71	99.75	0.00	-0.10	0.20	27.25	12.78	13.60	-	1.17	1.03
<b>Потребительский сектор</b>																	
Аладушкин 01	0.20	500	12.00	08.03.2007	-	100.10	100.10	100.40	0.00	0.02	-0.35	34.52	11.99	11.13	-	0.21	0.19
АрнестФинанс, 01	0.00	600	10.30	29.04.2009	25.04.2007	101.20	100.00	100.20	0.00	0.00	0.10	16.08	10.29	-	9.84	0.34	0.31
Балтика, 01	0.10	1000	8.75	20.11.2007	-	100.00	0.00	101.20	0.11	0.39	-0.64	0.48	8.65	7.61	-	0.97	0.90
Балтимор-Нева, 02	12.91	800	11.25	15.05.2008	17.05.2007	99.35	99.20	99.60	-0.55	0.01	0.03	10.79	11.32	-	12.81	0.40	0.36
Вимм-Билль-Данн, 02	8.71	3000	9.00	15.12.2010	-	103.17	103.10	103.20	-0.13	0.00	0.10	0.25	8.72	8.22	-	3.45	3.18
Группа ОСТ, 02	1.91	1000	12.90	08.05.2008	10.05.2007	95.50	95.50	96.90	0.00	1.33	-5.10	14.84	13.51	-	-	0.39	0.31
Джей-Эф-Си, 02	0.01	1200	5.00	04.12.2007	05.06.2007	99.99	99.70	99.99	0.19	0.00	-0.43	2.19	5.00	-	5.01	0.45	0.43
Нидан-Инвест, 01	0.00	1000	10.80	16.05.2007	-	100.25	0.00	100.25	0.00	-0.60	-0.40	10.65	10.77	10.04	-	0.40	0.36
Инмарко, 01	0.00	1000	9.85	19.12.2008	22.12.2006	99.95	0.00	0.00	0.00	0.00	0.00	48.85	9.85	-	26.80	0.00	0.00
Красный Восток, 01	0.00	1500	11.50	25.02.2007	-	100.28	100.05	100.50	0.00	0.30	-0.50	36.86	11.47	9.60	-	0.18	0.17
Нутринвестхолдинг, 01	10.04	1200	11.00	09.06.2009	12.06.2007	100.03	99.90	100.03	0.03	-0.20	-0.15	2.71	11.00	-	11.38	0.47	0.42
Нэфис Косметикс, 01	1.00	400	10.50	22.04.2007	-	100.05	0.00	100.05	0.05	0.35	-0.10	17.55	10.49	10.17	-	0.33	0.30
Отеч. лекарства, 02	0.00	1300	10.25	17.02.2009	21.08.2007	99.90	0.00	99.90	0.00	0.00	-0.05	33.98	10.26	-	10.63	0.64	0.58
Очаково, 02	0.75	1500	8.50	19.09.2008	-	98.40	98.40	99.00	-0.01	-0.15	-0.71	20.96	8.64	10.07	-	1.23	1.11
ПИТ-Инвестментс 02	0.00	1500	1.00	23.03.2009	-	100.00	0.00	0.00	0.00	0.00	0.00	2.38	1.00	-	-	2.23	2.21
Русский Текстиль 02	0.70	1000	12.75	05.03.2009	-	97.75	97.75	97.95	-0.05	-0.20	-0.44	36.68	13.04	15.05	-	1.29	1.12
Русский Текстиль 03	0.00	1200	12.00	20.10.2009	18.10.2007	98.88	98.70	99.05	0.00	-0.30	0.10	19.07	12.14	-	13.89	0.80	0.70
Санвэй, 01	0.00	1000	11.66	03.12.2008	06.06.2007	100.50	100.40	100.60	0.00	0.00	0.10	4.79	11.60	-	10.46	0.46	0.41
Синергия, 01	0.15	1000	10.70	22.04.2009	24.10.2007	97.29	97.25	97.42	0.19	-0.68	-0.10	16.71	11.00	-	14.69	0.82	0.71
Талосто-Финанс, 01	0.40	1000	10.00	06.03.2009	07.09.2007	99.70	99.70	99.95	0.00	0.00	-0.59	28.49	10.03	-	10.67	0.69	0.62
Яковлевский Текстиль, 01	0.33	1000	12.00	31.10.2008	-	99.65	99.62	99.65	-0.05	-0.15	0.00	18.08	12.04	5.89	-	1.72	1.62
<b>Агропромышленный комплекс</b>																	
АПК Аркада 01	0.51	600	13.20	28.06.2008	29.06.2007	99.85	99.50	99.88	0.36	0.25	-0.06	63.29	13.22	-	13.95	0.49	0.43
АПК Аркада, 02	1.38	1000	13.31	20.02.2009	22.08.2007	100.02	99.20	99.85	-0.07	-0.65	-0.55	44.12	13.33	-	13.93	0.64	0.56
АПК ОГО, 01	0.80	1100	15.50	22.04.2007	-	99.45	100.21	100.40	0.57	-0.10	-0.37	18.13	15.50	15.06	-	0.33	0.29
АПК ОГО, 02	11.93	1200	12.95	25.02.2009	-	100.20	99.38	99.50	-0.09	0.05	-0.01	41.16	13.02	13.69	-	1.72	1.51
Белгранкорм	0.00	700	10.90	02.12.2008	-	99.26	99.50	100.90	0.00	0.00	-0.19	4.78	10.88	5.47	-	1.81	1.71
Евросервис	0.01	1500	13.25	18.12.2007	-	100.20	99.26	100.00	-0.74	0.00	-0.18	0.73	13.35	14.82	-	0.94	0.82
КБК Черемушки																	

ЭМИТЕНТЫ	ОБЪЕМЫ		ПОГАШЕНИЕ/ ВЫКУП				ЦЕНА		ИЗМЕНЕНИЕ,%			ДОХОДНОСТЬ,%			ДЮРАЦИЯ		
	Оборот, млн. руб.	Объем, млрд. руб.	Купон,%	Погашение	Оферта	Индикат. цена	Покупка	Продажа	день	неделя	месяц	НКД	Текущая	К погаш.	К оферте	Дюр. лет.	Мод. дюр
<b>Розничный сектор</b>																	
Арбат энд Ко, 01	0.00	1500	10.50	20.06.2008	22.06.2007	100.05	0.00	0.00	0.00	0.00	-0.04	52.07	10.49	-	10.66	0.48	0.43
Виктория-Финанс, 01	0.00	1500	9.90	29.01.2009	01.02.2007	99.81	99.72	99.90	0.00	0.30	-0.23	37.97	9.92	-	11.15	0.12	0.10
Детский мир, 01	0.99	1150	8.50	26.05.2015	-	98.90	98.20	98.90	0.15	-0.15	0.00	3.49	8.59	8.87	-	6.15	5.65
Дикая Орхидея, 01	0.01	1000	11.30	09.04.2009	12.04.2007	100.25	100.20	100.25	0.05	-0.01	-0.38	21.67	11.27	-	10.86	0.30	0.27
Дикси-Финанс, 01	7.06	3000	9.25	17.03.2011	-	93.70	93.30	93.70	-0.32	-0.43	-4.08	23.06	9.87	11.46	-	3.49	3.14
ДОМО-Финанс, 01	0.90	1000	12.50	14.02.2008	15.02.2007	100.00	99.85	100.11	-0.15	0.27	0.25	43.15	12.50	-	11.98	0.15	0.14
Евросет, 02	4.64	3000	10.25	02.06.2009	04.12.2007	99.30	99.20	99.49	0.00	-0.03	-1.09	4.49	10.32	-	11.34	0.93	0.83
Инком-Лада, 02	0.00	1400	11.75	12.02.2010	16.02.2007	99.97	99.91	100.03	0.00	0.05	-0.20	10.95	11.75	-	11.82	0.16	0.14
Копейка ТД, 01	17.65	1200	9.75	17.06.2008	-	100.10	100.00	100.20	-0.10	0.00	-0.10	16.56	9.74	9.79	-	1.88	1.71
Копейка ТД, 02	1.19	4000	8.70	15.02.2012	18.02.2009	99.19	98.90	99.20	-0.01	0.00	0.00	6.91	8.77	-	9.43	1.98	1.81
Магнит 01	0.00	2000	9.34	19.11.2008	-	102.05	0.00	0.00	0.00	0.13	-0.29	7.42	9.15	8.32	-	1.79	1.65
Марта Финанс, 02	0.00	1000	11.75	06.12.2009	07.06.2007	98.80	98.80	99.40	-0.30	0.00	-0.21	4.51	11.89	-	14.47	0.46	0.40
Марта-Финанс, 01	0.81	700	14.84	22.05.2008	-	100.30	100.00	100.30	0.20	-1.38	-1.17	11.38	14.80	15.10	-	1.32	1.15
Матрица Финанс	0.91	1200	12.32	10.12.2008	13.06.2007	98.75	98.75	99.18	-0.39	-0.55	-0.45	2.70	12.48	-	15.09	0.48	0.42
МИР Финанс	0.00	1000	9.89	27.12.2007	27.12.2006	100.01	0.00	0.00	0.00	0.06	-0.09	47.96	9.89	-	9.44	0.02	0.01
Монетка, 01	0.00	1000	10.70	14.05.2009	15.11.2007	99.35	0.00	0.00	0.00	-0.10	-0.15	10.26	10.77	-	11.78	0.88	0.78
Натур продукт, 02	5.47	1000	10.75	16.06.2009	18.12.2007	100.00	99.60	100.00	0.30	-0.09	-0.90	0.59	10.75	-	11.04	0.97	0.87
Перекресток, 01	0.00	1500	8.15	08.07.2008	10.07.2007	99.80	0.00	0.00	0.00	0.00	0.00	36.40	8.17	-	8.70	0.53	0.49
Пятерочка Финанс, 01	0.00	1500	11.45	12.05.2010	-	109.38	109.25	109.50	0.00	0.14	-0.35	11.29	10.47	8.39	-	2.90	2.68
Пятерочка Финанс, 02	0.12	3000	9.30	14.12.2010	-	103.50	103.25	103.50	0.05	-0.24	-0.10	0.51	8.99	8.42	-	3.43	3.16
Техносила, 01	2.03	2000	10.00	26.05.2011	28.05.2008	98.00	97.80	98.00	-0.76	-1.03	0.25	6.03	10.20	-	11.87	1.36	1.22
ТОП-КНИГА, 01	0.01	700	11.35	05.02.2009	08.02.2007	100.15	100.00	100.15	-0.25	0.49	0.05	41.36	11.33	-	9.81	0.13	0.12
<b>Лесная промышленность и ЦБК</b>																	
АЦБК-Инвест, 02	0.00	500	0.00	20.05.2008	-	101.01	0.00	0.00	0.00	0.00	1.01	0.00	0.00	-	-	1.41	1.42
АЦБК, 03	0.00	1500	9.95	14.04.2011	18.10.2007	100.50	0.00	100.50	0.00	-0.10	-0.10	17.17	9.90	-	9.64	0.79	0.72
Волга, 01	0.00	1500	12.00	13.03.2007	-	100.45	100.00	100.45	0.01	-0.30	-0.45	32.55	11.95	9.66	-	0.23	0.21
ГОТЭК, 02	0.50	1500	11.50	18.06.2009	21.06.2007	99.77	0.00	99.89	-0.13	0.15	-0.35	57.34	11.53	-	-	0.47	0.42
ДЗ-Финанс, 01	0.50	400	11.60	23.05.2008	25.05.2007	99.50	0.00	99.50	-0.09	-0.01	0.30	8.58	11.66	-	12.73	0.43	0.38
НЛК 01	0.00	500	12.45	31.01.2008	-	100.00	99.50	100.00	0.50	-0.01	-0.15	47.75	-	-	-	1.44	1.28
ПЭФ Союз, 01	0.00	300	10.00	09.10.2007	-	100.00	0.00	0.00	0.00	1.01	0.00	21.10	10.00	10.21	-	0.78	0.70
<b>Строительство, ипотека и недвижимость</b>																	
Адамант, 01	0.00	500	13.10	05.06.2008	-	100.15	100.00	100.30	0.00	0.00	-0.54	5.02	13.08	12.69	-	1.37	1.22
Адамант, 02	0.05	2000	11.25	20.05.2010	24.05.2007	99.60	99.60	100.00	-0.20	-0.11	-0.40	8.63	11.30	-	12.79	0.42	0.37
АИЖК 01	0.00	1070	11.00	01.12.2008	-	108.01	0.00	0.00	0.00	0.00	0.00	10.18	6.66	-	-	1.80	1.69
АИЖК, 02	0.00	1500	11.00	01.02.2010	-	110.95	0.00	0.00	0.00	0.00	-0.45	42.79	9.91	7.15	-	2.65	2.47
АИЖК, 03	0.00	2250	9.40	15.10.2010	-	105.50	105.25	105.75	0.00	-0.43	-0.25	17.25	8.91	7.24	-	2.30	2.15
АИЖК, 04	0.00	900	8.70	01.02.2012	-	105.80	105.30	106.30	0.00	-	0.00	11.92	8.22	7.53	-	4.17	3.88
БЖФ, 01	0.00	500	12.65	19.12.2008	22.12.2006	100.00	0.00	0.00	0.00	0.00	-0.15	31.19	12.65	-	12.27	0.00	0.00
Главмосстрой, 01	0.00	2000	1.00	27.05.2007	-	99.00	92.00	99.00	4.21	-1.23	2.32	0.71	1.01	-	-	0.43	0.42
Главмосстрой, 02	0.00	4000	11.50	17.03.2011	22.03.2007	100.70	100.40	101.00	0.00	-0.16	-0.13	28.67	11.42	-	8.39	0.25	0.23
ИНТЕКО, 01	0.06	1200	10.95	15.02.2007	-	100.20	100.16	0.00	0.05	0.00	0.15	37.80	10.93	9.28	-	0.15	0.14
Искитимцемент 02	2.94	500	12.50	05.11.2008	07.11.2007	100.53	100.40	100.53	0.03	-0.05	-0.30	14.73	12.43	-	12.38	0.84	0.74
Искитимцемент, 01	0.00	200	16.80	24.12.2006	-	100.00	0.00	0.00	0.00	-0.25	-0.59	40.96	16.80	16.14	-	0.01	0.01
Лаверна, 01	3.00	1000	11.25	08.04.2010	12.04.2007	100.15	100.10	100.29	-0.10	-0.08	-0.32	21.58	11.23	-	10.52	0.31	0.28
МИА, 01	0.15	2200	10.00	20.09.2012	-	102.45	101.50	102.45	0.00	0.00	-0.16	9.86	9.76	9.41	-	2.72	2.49
МИА, 02	0.00	1000	9.50	09.08.2008	06.02.2007	100.07	100.03	100.10	0.00	0.19	-0.24	11.45	9.49	-	8.89	0.13	0.12
МИА, 03	0.00	1500	9.40	23.02.2012	30.08.2007	100.58	100.20	100.95	0.00	-0.30	0.04	5.41	9.35	-	8.80	0.67	0.62
Миракс Групп	20.99	1000	12.50	19.08.2008	-	100.60	100.52	100.75	-0.20	-0.31	-0.35	41.44	12.43	11.82	-	1.50	1.34
МОИА, 01	139.54	1500	9.00	21.12.2010	23.12.2006	101.65	0.00	101.95	-0.29	0.00	-0.29	45.12	8.85	-	-	0.00	0.12
ПИК, 05	10.01	1120	10.20	20.05.2008	22.05.2007	99.50	99.45	99.59	-0.10	-0.04	0.17	8.38	10.25	-	11.93	0.41	0.37
Салаватстекло 01	0.00	750	11.60	25.03.2008	-	102.75	102.60	102.90	0.00	0.00	-0.15	27.33	11.29	9.42	-	1.18	1.08
Салаватстекло 02	0.05	1200	9.28	28.10.2009	31.10.2007	100.00	99.90	100.00	-0.20	-0.06	0.15	12.71	9.28	-	9.47	0.84	0.77
Сиб. цемент., 03	0.00	800	9.70	12.06.2008	14.06.2007	99.80	0.00	0.00	0.00	-0.30	0.05	1.86	9.72	-	10.12	0.48	0.44
СУ-155	0.00	1500	10.50	30.03.2007	-	100.00	0.00	0.00	0.00	-0.25	0.50	24.16	10.50	10.91	-	0.26	0.24
Терна-Финанс, 01	0.00	500	0.00	16.12.2008	18.12.2007	100.00	0.00	100.00	0.00	0.00	-0.52	0.00	0.00	-	0.00	0.99	0.99
ЦУН ЛенСпецСМУ, 01	1.00	1000	11.75	22.04.2010	24.04.2008	99.60	99.50	100.00	0.10	-0.70	0.00	18.03	11.80	-	12.15	1.22	1.09
ЮСКК, 01	0.00	600	14.00	01.07.2008	17.01.2008	100.12	100.00	100.24	0.00	0.15	-0.33	65.21	13.98	-	7.05	0.97	0.91
<b>Транспорт</b>																	
АвиаК. Самара, 01	0.00	350	14.00	08.03.2007	-	100.00	100.00	100.39	-0.01	-0.35	0.21	40.27	14.00	13.46	-	0.21	0.19
Ист Лайн Хэндлинг, 02	10.70	3000	0.00	22.05.2008	-	100.11	100.02	100.11	-0.11	-0.07	-0.15	0.00	0.00	-	-	1.42	1.42
ММК-Транс, 01	0.23	650	11.50	10.07.2008	11.01.2007	99.98	99.00	99.99	-0.01	0.00	-0.35	50.73	11.50	-	11.28	0.06	0.05
РЖД, 05	100.00	10000	6.67	22.01.2009	-	100.00	99.85	100.05	0.00	0.05	-0.33	26.86	6.67	6.78	-	1.94	1.81
РЖД, 03	0.00	4000															

ЭМИТЕНТЫ	ОБЪЕМЫ		ПОГАШЕНИЕ/ ВЫКУП				ЦЕНА		ИЗМЕНЕНИЕ,%			ДОХОДНОСТЬ,%			ДЮРАЦИЯ		
	Оборот, млн. руб.	Объем, млрд. руб.	Купон,%	Погашение	Оферта	Индикат. цена	Покупка	Продажа	день	неделя	месяц	НКД	Текущая	К погаш.	К оферте	Дюр. лет.	Мод. Дюр
<b>Химия и нефтехимия</b>																	
Группа Нитол, 01	0.00	1000	1.00	16.12.2008	18.12.2007	100.00	0.00	0.00	0.00	0.00	-0.35	0.05	1.00	-	-	0.99	0.98
Дорогобуж, 01	0.00	900	8.60	11.06.2008	-	101.00	0.00	0.00	0.00	1.00	-0.15	1.88	8.51	8.02	-	1.41	1.31
Куйбышевгаз-инвест, 02	10.54	2000	8.80	04.03.2011	-	100.45	100.30	100.45	0.25	0.10	-0.22	25.07	8.76	8.85	-	3.52	3.23
Марийский НПЗ, 01	10.93	800	12.40	16.12.2008	19.06.2007	100.30	100.16	100.30	-0.06	0.15	-0.57	0.68	12.36	-	11.75	0.49	0.44
НКНХ, 04	0.00	1500	9.99	26.03.2012	02.04.2009	104.36	104.35	0.00	0.00	-0.02	-0.24	21.90	9.57	-	7.98	2.06	1.91
НКНХ, 03	0.00	2000	8.00	01.09.2007	-	100.14	0.00	100.14	0.00	0.10	0.00	2.19	7.99	7.89	-	0.44	0.41
САНОС 02	35.73	3000	10.00	10.11.2009	13.11.2007	105.05	105.00	105.15	0.00	-0.19	-0.43	10.14	9.52	8.16	-	2.57	2.37
УХК, 01	0.00	500	10.00	21.01.2011	26.01.2007	100.30	99.50	101.10	0.00	-0.68	-0.01	15.07	9.97	-	6.83	0.10	0.09
<b>Финансовый сектор</b>																	
Абсолют банк, 02	0.00	1000	9.70	30.06.2008	02.06.2007	100.50	100.20	100.79	0.00	-0.10	-0.03	5.05	9.65	-	8.83	0.44	0.40
АК БАРС, 02	0.00	1500	8.25	22.01.2009	26.07.2007	99.95	0.00	0.00	0.00	0.00	0.01	33.23	8.25	-	8.49	0.57	0.53
Банк Зенит, 01	0.00	1000	8.00	24.03.2007	-	100.05	100.00	100.09	0.00	-0.20	0.20	19.73	8.00	7.67	-	0.25	0.24
Банк ЗЕНИТ, 02	9.99	2000	8.39	16.02.2009	-	99.90	99.56	99.90	0.20	-0.05	-0.21	29.19	8.40	8.61	-	1.96	1.81
Банк Кедр, 01	0.00	450	11.50	05.10.2007	-	99.90	99.91	0.00	0.00	0.00	-0.13	23.95	11.51	12.14	-	0.75	0.67
Банк СПБ, 01	0.00	1000	9.60	22.06.2009	17.06.2007	99.75	99.50	100.00	0.00	0.00	0.55	1.58	9.62	-	10.52	0.48	0.44
Банк Спурт, 01	0.00	500	9.25	15.11.2007	-	100.00	0.00	100.00	0.00	0.00	0.00	8.87	9.25	9.57	-	0.87	0.79
Внешторгбанк 04	0.00	5000	6.50	19.03.2009	22.03.2007	99.90	0.00	99.90	0.00	5.00	-0.20	16.21	6.51	-	-	0.25	0.23
Внешторгбанк 05	0.00	15000	6.20	17.10.2013	26.04.2007	100.20	0.00	0.00	0.00	0.00	0.00	9.51	6.19	-	5.72	0.34	0.32
Газбанк, 01	0.00	750	10.50	25.11.2008	20.11.2007	100.00	99.90	100.10	0.00	0.10	-0.10	8.63	10.50	-	10.75	0.89	0.80
Газпромбанк, 01	50.31	1500	7.10	27.01.2011	-	99.40	99.25	99.40	0.02	-0.08	0.45	27.23	7.14	7.40	-	3.53	3.29
ЕБРР, 01	0.00	5000	5.92	12.05.2010	-	100.05	99.95	100.15	0.00	-0.12	0.07	5.84	5.92	-	-	3.34	3.34
ЕБРР, 02	0.00	5000	4.92	21.04.2011	-	100.07	0.00	100.20	0.00	0.00	0.10	7.55	4.92	-	-	4.28	4.28
КИТ Финанс, 01	0.34	2000	10.00	18.12.2008	18.12.2007	101.00	100.95	101.12	0.00	0.00	-0.32	1.10	9.90	-	-	0.97	0.89
Мастер-Банк, 02	0.01	1000	11.75	23.05.2008	25.05.2007	100.75	100.00	100.75	0.05	0.34	-0.05	8.69	11.66	-	9.82	0.43	0.39
МКБ 01	0.10	500	10.50	25.04.2007	-	100.04	99.85	100.04	0.03	0.00	0.15	16.40	10.50	10.77	-	0.34	0.30
МКБ, 02	0.85	1000	10.40	04.06.2009	06.12.2007	99.70	99.61	99.90	-0.20	0.00	-0.10	3.99	10.43	-	11.02	0.93	0.84
ММБ, 01	0.00	1000	8.30	13.02.2007	-	101.00	0.00	0.00	0.00	-	0.00	29.11	8.22	-	-	0.15	0.15
ММБ, 02	0.00	3000	6.50	11.02.2009	14.02.2007	100.34	0.00	0.00	0.00	0.00	0.02	22.62	6.48	-	4.14	0.15	0.14
Москоммерцбанк, 01	0.00	1000	9.30	10.12.2008	05.12.2007	100.16	100.06	100.17	0.00	0.17	-0.09	3.82	9.29	-	9.32	0.93	0.85
НОМОС-Банк, 06	0.00	800	10.03	16.08.2007	-	101.35	100.85	0.00	0.00	0.87	-0.12	34.62	9.90	7.99	-	0.63	0.58
НОМОС-Банк, 07	1.11	3000	8.25	16.06.2009	18.12.2007	100.40	100.33	100.40	0.00	0.00	0.30	0.45	8.22	-	7.98	0.97	0.90
Пробизнесбанк, 05	3.49	1000	9.69	29.04.2009	02.09.2007	98.50	98.50	98.65	-0.35	-0.10	-0.11	13.27	9.84	-	12.35	0.68	0.61
Росбанк, 01	1.21	3000	9.25	15.02.2009	14.02.2007	100.31	100.25	100.31	0.00	0.01	-0.29	32.44	9.22	-	6.95	0.15	0.14
Россельхозбанк 01	0.00	3000	7.20	04.06.2008	-	100.27	0.00	101.45	0.00	0.00	0.15	2.96	7.18	7.19	-	1.39	1.30
Россельхозбанк 02	53.48	7000	7.85	16.02.2011	-	101.72	101.60	101.72	-0.01	-0.05	0.00	6.24	7.72	7.57	-	3.57	3.32
Русский Стандарт 04	0.21	3000	8.25	03.03.2008	-	99.55	0.00	99.60	0.00	-0.15	-0.10	25.09	8.29	8.82	-	1.14	1.05
Русский Стандарт 05	0.00	5000	7.60	09.09.2010	15.03.2007	99.90	98.99	0.00	0.00	0.00	0.00	20.41	7.61	-	7.88	0.23	0.21
Русский Стандарт, 03	4.51	2000	8.40	22.08.2007	-	100.15	100.00	100.15	0.15	0.03	-0.30	27.62	8.39	8.30	-	0.65	0.60
Русский Стандарт, 06	0.00	6000	8.10	09.02.2011	15.08.2007	98.99	0.00	100.20	0.00	-0.09	-0.26	28.18	8.18	-	9.95	0.63	0.57
Русь-Банк, 01	79.43	1400	10.50	19.03.2009	22.03.2007	100.36	100.33	100.40	0.01	-0.10	0.02	26.18	10.46	-	8.79	0.25	0.23
Сибкадембанк, 01	0.00	470	8.75	05.04.2007	-	99.75	0.00	0.00	0.00	0.00	-1.14	18.46	8.77	5.29	-	0.52	0.49
Сибкадембанк, 02	0.00	1500	10.00	12.12.2008	15.06.2007	100.35	0.00	0.00	0.00	0.13	-0.40	1.64	9.97	-	9.57	0.48	0.43
Сибкадембанк, 03	0.00	3000	9.60	04.06.2009	-	100.38	100.15	100.60	0.00	0.05	-0.15	3.68	9.56	9.64	-	2.24	2.04
Собинбанк, 01	0.10	2000	12.00	13.05.2009	14.11.2007	99.80	99.30	100.00	-0.20	-0.70	10.72	11.84	12.02	-	12.58	0.87	0.77
СОЮЗ банк, 01	0.00	1000	9.25	24.04.2008	-	102.15	101.80	102.50	0.00	-1.73	0.21	14.19	9.06	7.76	-	1.26	1.17
Судостр. банк, 01	3.00	1500	10.50	02.07.2009	05.07.2007	100.00	99.81	100.05	0.03	0.11	0.10	48.33	10.50	-	10.76	0.51	0.46
Татфондбанк, 03	3.61	1500	10.00	19.05.2009	20.11.2007	99.90	99.80	100.00	-0.18	-0.05	-0.05	8.22	10.01	-	10.50	0.88	0.80
ТК Финанс, 01	0.00	1000	10.75	18.09.2008	22.03.2007	99.88	99.75	100.00	0.00	0.00	-0.01	26.80	10.76	-	10.97	0.25	0.22
ТуранАлем 01	0.00	3000	7.75	06.10.2009	-	100.83	0.00	0.00	0.00	0.00	0.00	15.29	7.69	-	-	2.53	2.35
Уралвнешторгбанк, 01	0.00	1500	10.25	24.04.2008	26.04.2007	100.12	0.00	100.45	0.00	0.04	-0.16	15.73	10.24	-	10.26	0.34	0.31
Финанс Инт Инв, 02	0.00	2500	7.50	12.09.2007	-	-	0.00	0.00	-	-	-	20.34	-	-	-	-	-
ХКБ Банк, 02	0.59	3000	8.50	11.05.2010	15.05.2007	99.00	98.60	99.70	-0.40	-0.10	-0.15	8.62	8.59	-	11.03	0.40	0.36
ХКБ Банк, 03	0.00	3000	8.25	16.09.2010	22.03.2007	99.50	0.00	99.80	-0.10	-0.10	0.30	20.57	8.29	-	10.71	0.24	0.22
Юниастробанк, 01	0.48	1000	12.50	17.02.2009	20.02.2007	100.25	100.25	100.45	-0.05	-0.03	0.00	41.44	12.47	-	10.54	0.17	0.15

Источники: REUTERS, расчеты Банка Москвы

ЭМИТЕНТЫ	ОБЪЁМ		ПОГАШЕНИЕ		ЦЕНА		ИЗМЕНЕНИЕ,%			ДОХОДНОСТЬ,%		РЕЙТИНГ			ДЮРАЦИЯ			
	Объем, млн.	Купон,%	Погашение	Дней до погашения	Покупка	Продажа	день	неделю	месяц	К погаш.	Текущая	Спрэд к benchmark	Fitch	S&P	Moody's	Дюр. лет.	Мод. дюр	
<b>Суверенные еврооблигации</b>																		
Россия 07	\$ 2 400	10	26.06.2007	186	102.06	102.38	0.00	-0.06	-0.36	5.71	9.80	104	BBB+	A-	Baa2	0.49	0.48	
Россия 10	\$ 2 718	8.25	31.03.2010	1195	104.56	104.94	0.00	-0.06	0.06	5.43	7.89	85	BBB+	A-	Baa2	1.64	1.59	
Россия 18	\$ 3 466	11	24.07.2018	4232	145.06	145.75	-0.17	-0.39	0.95	5.60	7.58	105	BBB+	A-	Baa2	7.41	7.21	
Россия 30	\$19 526	5	31.03.2030	8500	113.50	113.75	0.00	-0.22	1.40	5.61	4.41	105	BBB+	A-	Baa2	7.40	7.20	
Россия 28	\$ 2 500	12.75	24.06.2028	7855	182.38	183.25	0.24	-0.21	1.11	5.92	6.99	137	BBB+	A-	Baa2	10.79	10.48	
<b>Облигации Минфина РФ</b>																		
MINFIN 8	\$ 1 322	3	14.11.2007	327	97.00	98.00	0.00	0.00	-1.02	6.17	3.09	0	BBB+	A-	Baa2	2.78	2.58	
MINFIN 5	\$ 2 167	3	14.05.2008	509	96.50	96.50	0.00	-0.07	0.33	6.22	3.11	0	BBB+	A-	Baa2	3.76	3.57	
MINFIN 7	\$ 1 750	3	14.05.2011	1604	90.38	91.00	-0.14	0.14	0.77	6.86	3.32	0	BBB+	A-	Baa2	6.20	5.85	
<b>Облигации Aries</b>																		
ARIES 01	€ 2 000	6.919	25.10.2007	307	102.60	102.66	0.00	-0.05	-0.29	3.85	6.74	10			Aaa		2.63	
ARIES 02	€ 1 000	7.75	25.04.2009	1038	109.66	110.00	-0.03	-0.30	-0.24	4.05	7.07	22			Aaa	2.63	2.52	
ARIES 03	\$ 2 436	9.6	25.10.2014	2864	128.90	129.31	-0.02	-0.37	1.07	5.08	7.45	53			Aaa	5.89	5.75	
<b>Муниципальные еврооблигации</b>																		
Москва 11	€ 374	6.45	12.10.2011	1755	107.34	107.73	-0.07	-0.16	-0.08	4.70	6.01	84	BBB+	BBB+	Baa1	4.24	4.05	
Татарстан 15	€ 250	7.7	03.08.2015	3146	102.14	102.61	-0.05	-1.05	0.24	7.36	7.54	280				6.29	6.06	
<b>Корпоративные еврооблигации</b>																		
Сибнефть 07	\$ 400	11.5	13.02.2007	53	100.34	100.84	-0.06	-0.35	-0.60	8.45	11.46	345	NR	BB+		0.13	0.13	
Джей-Эф-Си 07	\$ 60	9.75	10.04.2007	109	99.99	100.49	-0.01	0.15	-0.53	9.59	9.75	463				0.29	0.28	
ГАЗПРОМ 07	\$ 500	9.125	25.04.2007	124	100.93	101.17	-0.08	-0.01	-0.38	6.13	9.04	118	BBB-	BBB	A3	0.33	0.32	
ТНК 07	\$ 700	11	06.11.2007	319	103.73	104.21	-0.06	-0.32	-0.50	6.44	10.60	136	BBB-	BBB	A3	0.83	0.81	
МТС 08	\$ 400	9.75	30.01.2008	404	103.65	103.99	-0.02	-0.11	-0.13	6.23	9.41	116			BB-	WR	1.03	1.00
Система 08	\$ 350	10.25	14.04.2008	479	104.68	105.11	0.03	-0.01	0.08	6.42	9.79	176	B+	BB-		1.23	1.19	
Алроса 08	\$ 500	8.125	06.05.2008	501	102.96	103.44	-0.01	-0.22	-0.09	5.82	7.89	116			B		1.30	1.27
Вимм-Билль-Данн 08	\$ 150	8.5	21.05.2008	516	101.53	102.15	-0.01	0.02	0.09	7.32	8.37	266			B+	WR	1.34	1.29
ММК 08	\$ 300	8	21.10.2008	669	102.07	102.64	0.01	-0.16	0.11	6.76	7.84	211	BB-	BB	WR	1.71	1.65	
Сибнефть 09	\$ 500	10.75	15.01.2009	755	109.63	110.22	0.00	-0.01	0.05	5.70	9.81	104	NR	BB+		1.82	1.77	
Северсталь 09	\$ 325	8.625	24.02.2009	795	103.59	104.18	-0.02	-0.09	-0.17	6.80	8.33	213				1.97	1.90	
Ситроникс 09	\$ 200	0	02.03.2009	801	99.56	100.14	0.02	-0.13	0.09	0.00	0.00	0						
Вымпелком 09	\$ 450	10	16.06.2009	907	107.90	108.59	0.01	0.23	0.04	6.48	9.27	182			BB+	WR	2.25	2.18
Евразхолдинг 09	\$ 300	10.88	03.08.2009	955	109.61	110.22	0.01	0.18	-0.48	6.78	9.92	210				2.26	2.19	
НОРНИКЕЛЬ, 09	\$ 500	7.125	30.09.2009	1013	102.92	103.50	0.00	-0.08	0.35	5.96	6.92	139				2.52	2.45	
ГАЗПРОМ 09	\$ 700	10.5	21.10.2009	1034	113.30	113.68	0.03	-0.03	0.14	5.35	9.27	78	BBB-	BBB	A3	2.49	2.43	
Мегафон 09	\$ 375	8	10.12.2009	1084	103.91	104.41	0.00	-0.03	0.58	6.52	7.70	195	BB	BB	WR	2.69	2.60	
Вымпелком 10	\$ 300	8	11.02.2010	1147	103.91	104.43	0.02	0.17	0.41	6.59	7.70	202			BB+	WR	2.75	2.67
ГАЗПРОМ 10	€ 1 000	7.8	27.09.2010	1375	110.90	111.29	0.00	-0.15	-0.30	4.56	7.03	71	BBB-	BBB	A3	3.36	3.21	
МТС 10	\$ 400	8.375	14.10.2010	1392	105.42	105.98	-0.04	-0.13	0.60	6.70	7.94	213			BB-	WR	3.31	3.20
Вымпелком 11	\$ 300	8.375	22.10.2011	1765	106.75	107.52	0.00	0.00	0.00	6.71	7.85	219				4.04	3.91	
Система 11	\$ 350	8.875	28.01.2011	1498	105.18	105.76	-0.11	-0.08	1.03	7.38	8.44	281	B+	BB-		3.42	3.30	
МТС 12	\$ 400	8	28.01.2012	1863	104.98	105.60	0.02	-0.19	1.12	6.82	7.62	230			B+		4.17	4.04
Галерея 13	\$ 175	10.13	15.05.2013	2336	99.63	101.63	0.00	0.00	0.00	10.20	10.16	568				4.24	4.04	
Северсталь 14	\$ 375	9.25	19.04.2014	2675	108.75	109.54	0.06	0.19	-0.23	7.66	8.51	315				5.48	5.28	
Алроса 14	\$ 800	8.875	17.11.2014	2887	115.96	116.71	0.16	0.28	0.39	6.28	7.65	176				5.96	5.78	
РЖД 30	12600 rub	8.375	30.06.2012	2017	103.25	0.00	0.00	0.00	0.00	6.95	8.11	61				2.26	2.22	
РЖД 30	1000 rub	11	30.06.2012	2017	101.38	101.75	0.00	0.00	0.00	10.69	10.85	406				4.49	4.37	
ГАЗПРОМ 12	€ 1 000	4.56	09.12.2012	2179	99.03	99.30	0.07	0.05	-0.07	4.75	4.60	91				5.33	5.09	
ГАЗПРОМ 13-1	\$ 1 750	9.625	01.03.2013	2261	119.89	120.31	-0.03	0.07	0.42	5.75	8.03	124	BBB-	BBB	A3	4.81	4.68	
ГАЗПРОМ 13-2	\$ 1 222	4.505	22.07.2013	2404	96.95	97.99	-0.02	-0.13	0.96	5.70	4.65	118				2.60	2.53	
ГАЗПРОМ 13-3	\$ 647	5.625	22.07.2013	2404	99.97	100.30	0.01	-0.07	0.20	5.64	5.63	112				2.36	2.30	
ГАЗПРОМ 15	\$ 1 000	5.875	01.06.2015	3083	105.86	106.27	0.08	-0.03	-0.57	5.00	5.55	114				6.73	6.41	
Евразхолдинг 15	\$ 750	8.25	10.11.2015	3245	103.33	103.98	-0.03	0.60	-0.50	7.72	7.98	317	BB	BB-		6.44	6.21	
ГАЗПРОМ 20	\$ 1 250	7.201	01.02.2020	4789	105.88	106.37	0.00	0.47	0.09	6.53	6.80	197	BBB-	BBB	A3	8.60	8.33	
ГАЗПРОМ 34	\$ 1 000	8.625	28.04.2034	9989	129.82	130.57	0.00	1.24	0.63	6.32	6.64	163	BBB-	BBB	A3	12.52	12.13	

Источники: REUTERS

ЭМИТЕНТЫ	ОБЪЁМ		ПОГАШЕНИЕ		ЦЕНА		ИЗМЕНЕНИЕ,%			ДОХОДНОСТЬ,%		РЕЙТИНГ			ДЮРАЦИЯ		
	Объем, млн.	Купон,%	Погашение	Дней до погашения	Покупка	Продажа	день	неделю	месяц	К погаш.	Текущая	Спред к benchmark	S&P	Moody's	Fitch	Дюр. лет.	Мод. дюр
<b>Еврооблигации финансового сектора</b>																	
Русс. Станд 07	\$ 200	6.72	08.02.2007	48	99.88	100.11	0.00	0.05	0.07	7.59	6.73	255		B+		0.11	0.11
Петрокоммерц 07	\$ 120	9	09.02.2007	49	100.18	100.38	-0.02	0.08	-0.21	7.20	8.98	234		B+		0.12	0.12
Русс. Станд 07	\$ 300	8.75	14.04.2007	113	100.22	100.72	0.01	-0.01	-0.28	7.85	8.73	291		B+		0.30	0.29
Импексбанк 07	\$ 100	9	29.06.2007	189	100.77	101.06	0.00	-0.69	-0.24	7.42	8.93	235	BBB-	NR		0.48	0.47
Альфабанк 07	\$ 150	7.75	09.02.2007	49	100.00	100.25	-0.02	-0.10	0.02	6.84	7.75	214				0.12	0.12
Русс. Станд 07	\$ 300	7.8	28.09.2007	280	99.89	100.47	0.01	-0.30	-0.24	7.93	7.81	285		B+		0.73	0.71
НОМОС 07	\$ 100	9.125	13.02.2007	53	100.19	100.54	-0.02	-0.02	-0.17	7.37	9.11	238				0.13	0.13
ИБГ Никойл	\$ 150	9	19.03.2007	87	100.40	100.70	0.00	-0.04	0.00	7.04	8.96	213	B+	B+		0.23	0.23
Русс. Станд 07	\$ 300	8.75	14.04.2007	113	100.22	100.72	0.01	-0.01	-0.28	7.85	8.73	291		B+		0.30	0.29
Росбанк, 07	\$ 150	7.625	09.07.2007	199	100.58	100.90	0.00	0.00	0.08	6.58	7.58	180				0.50	0.47
ВТБ 07	\$ 300	8.276	30.07.2007	220	101.38	101.73	0.00	-0.02	-0.21	5.91	8.16	28	BBB+	BBB+		2.45	
Моснарбанк 07	\$ 200	7.17	05.10.2007	287	100.99	101.07	0.00	-0.05	-0.11	5.92	7.10	48	BB-			0.73	0.71
МБРР 08	\$ 150	8.625	03.03.2008	437	101.06	101.38	0.09	0.13	0.23	7.65	8.53	257				1.12	1.08
Русс. Станд 08	\$ 300	8.125	21.04.2008	486	100.10	100.64	0.03	0.04	-0.33	8.03	8.12	338				1.26	1.21
Сибкакадембанк 08	\$ 175	9.75	19.05.2008	514	102.51	102.92	0.04	-0.04	-0.10	7.80	9.51	314	B			1.33	1.28
Альфабанк 08	\$ 250	7.75	02.07.2008	558	100.54	101.24	0.06	0.07	0.00	7.37	7.71	269				1.41	1.36
РосБР 08	\$ 170	6.5	11.08.2008	598	100.91	101.35	0.00	0.00	0.37	5.90	6.44	123		BBB+		1.53	1.49
АК БАРС 08	\$ 175	8	27.10.2008	675	99.95	100.45	0.00	0.02	0.08	8.02	8.00	336				1.72	1.66
Газпромбанк 08	\$ 1 050	7.25	30.10.2008	678	102.32	102.84	-0.11	-0.05	-0.02	5.90	7.09	124		BB+		1.74	1.69
ВТБ 08	\$ 550	6.875	11.12.2008	720	102.10	102.53	-0.03	0.09	0.14	5.72	6.73	106	BBB+	BBB+		1.86	1.81
Финансбанк 08	\$ 250	7.9	12.12.2008	721	101.00	101.75	0.00	0.32	-0.23	7.34	7.82	267				1.85	1.78
Росбанк, 09	\$ 225	9.75	24.09.2009	1007	104.00	104.89	0.01	-0.15	0.31	7.47	9.38	288	B+	B+		1.77	1.74
Моснарбанк 08	\$ 150	4.375	30.06.2008	556	97.81	97.95	0.01	0.16	0.07	5.91	4.47	126				1.44	1.40
ХКБ Банк 08-1	\$ 150	9.125	04.02.2008	409	100.73	101.23	-0.01	0.01	-0.11	8.40	9.06	329		B		1.04	1.00
ХКБ Банк 08-2	\$ 275	8.625	30.06.2008	556	100.10	100.52	0.10	0.25	0.16	8.55	8.62	389				1.39	1.33
Ренессанс Капитал 08	\$ 100	8	31.10.2008	679	100.00	0.00	0.00	0.00	0.00	7.99	8.00	340				1.77	1.70
Петрокоммерц 09	\$ 225	8	23.03.2009	822	99.27	99.89	0.00	-0.03	-0.26	8.35	8.06	370				2.05	1.97
Абсолют 09	\$ 200	8.75	07.04.2009	837	99.50	100.50	0.00	0.06	0.19	8.99	8.79	433				2.08	1.99
Сибкакадембанк 09	\$ 351	9	12.05.2009	872	101.50	102.00	0.09	0.13	0.23	8.28	8.87	362				2.17	2.09
Бинбанк 09	\$ 200	9.5	18.05.2009	878	99.81	100.55	0.00	0.00	-0.06	9.58	9.52	492				2.18	2.08
Банк Москвы, 09	\$ 250	8	28.09.2009	1011	104.83	105.43	0.02	0.10	0.08	6.06	7.63	150	BBB			2.49	2.42
Промсвязьбанк 10	\$ 200	8.5	04.10.2010	1382	100.93	101.52	0.17	0.11	0.29	8.20	8.42	363				3.25	3.12
Русс. Станд 10	\$ 500	7.5	07.10.2010	1385	96.67	97.12	-0.02	-0.10	0.02	8.54	7.76	397				3.30	3.16
Банк Москвы, 10	\$ 300	7.375	26.11.2010	1435	104.40	104.94	0.05	0.19	0.85	6.09	7.06	152	BBB			3.46	3.36
Россельхозбанк 11	\$ 350	6.875	29.11.2010	1438	103.24	103.75	0.05	0.25	-0.02	5.94	6.66	142	BBB			3.50	3.40
Русс. Станд 11	\$ 350	8.625	05.05.2011	1595	99.85	100.27	0.01	0.32	-0.38	8.66	8.64	414				3.68	3.53
Газпромбанк 11	\$ 300	7.97	15.06.2011	1636	105.82	106.50	0.14	0.03	0.57	6.44	7.53	182		BB+		3.93	3.70
ВТБ 11	\$ 450	7.5	12.10.2011	1755	107.03	107.59	0.07	-0.23	0.78	5.80	7.01	128	BBB+	BBB+		4.08	3.97
Банк Москвы 13	\$ 500	7.335	13.05.2013	2334	104.81	105.99	0.03	0.40	0.86	6.40	7.00	188				5.20	5.04
Сбербанк 13	\$ 500	6.48	15.05.2013	2336	103.50	104.17	0.08	0.21	0.88	5.81	6.26	130				5.31	5.17
Россельхозбанк 13	\$ 700	7.175	16.05.2013	2337	105.93	106.47	0.13	0.43	0.35	6.04	6.77	152				5.24	5.08
Газпромбанк 15	\$ 1 000	6.5	23.09.2015	3197	100.66	101.22	0.12	-0.05	1.41	6.40	6.46	185				6.70	6.50
ВТБ 15	\$ 750	6.315	04.02.2015	2966	102.20	102.75	0.12	-0.22	0.86	5.53	6.18	96				2.80	2.73
Сбербанк 15	\$ 1 000	6.23	11.02.2015	2973	101.75	102.32	0.05	-0.17	0.23	0.00	6.12		BBB+				
Промстройбанк 15	\$ 400	6.2	29.09.2015	3203	100.35	101.00	0.10	-0.02	0.53	6.09	6.18	151	BBB+			3.37	3.27
Банк Москвы 15	\$ 300	7.5	25.11.2015	3260	103.72	104.22	0.07	-0.11	0.32	6.41	7.23	189				3.45	3.35
Альфабанк 15	\$ 225	8.625	09.12.2015	3274	101.52	102.45	-0.03	0.27	0.52	8.17	8.50	365				3.42	3.29
Русс. Станд 15	\$ 200	8.875	16.12.2015	3281	98.54	99.36	0.08	0.21	-0.84	9.32	9.01	480				3.42	3.27
ВТБ 35	\$ 1 000	6.25	30.06.2035	10417	102.25	103.25	-0.16	-0.10	0.54	6.08	6.11	139				13.43	13.04

Источники: REUTERS

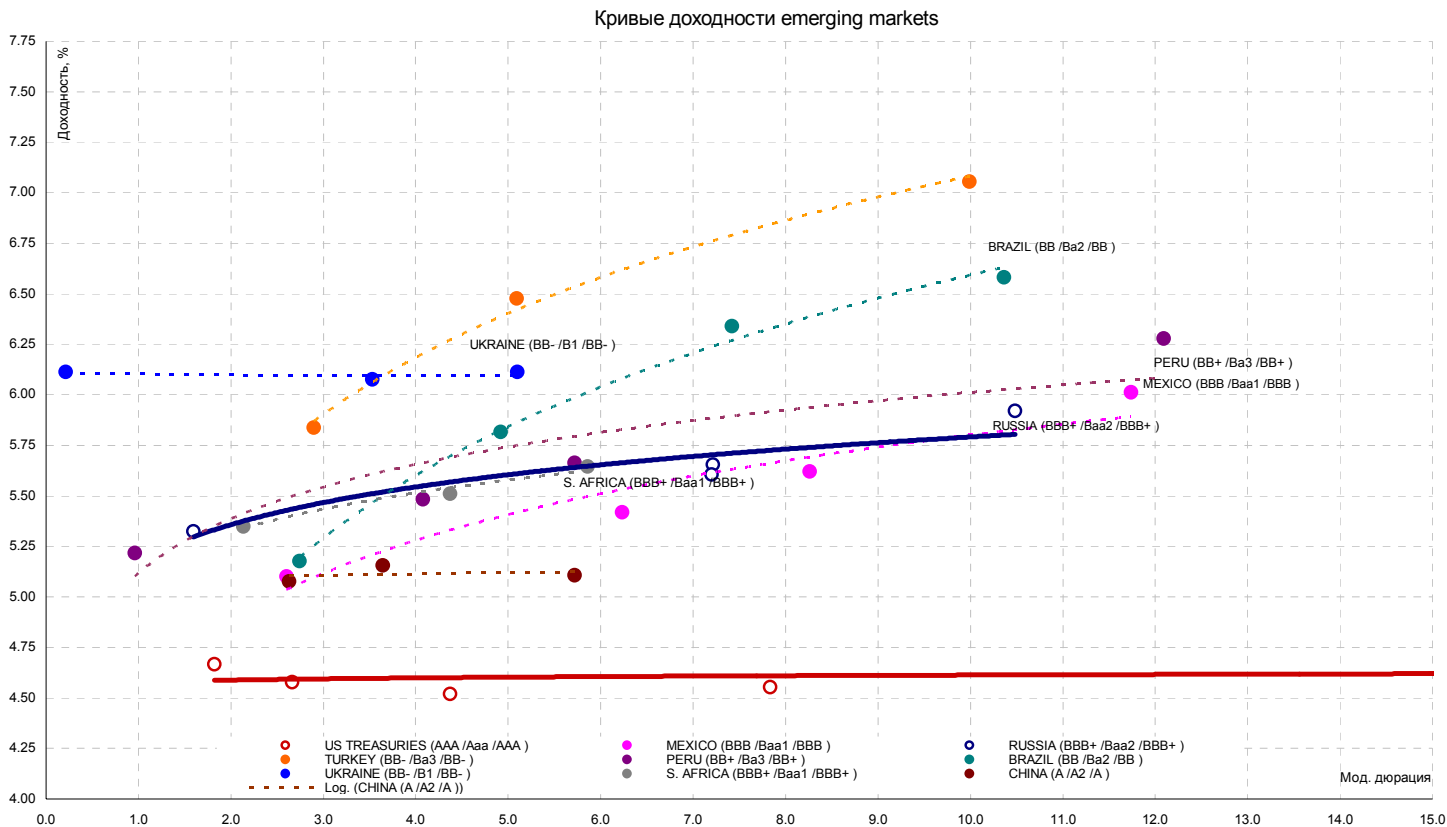
ЭМИТЕНТЫ	ОБЪЁМ		ПОГАШЕНИЕ		ЦЕНА		ИЗМЕНЕНИЕ,%			ДОХОДНОСТЬ,%			РЕЙТИНГ			ДЮРАЦИЯ		
	Объем, млн.	Купон,%	Погашение	Дней до погашения	Покупка	Продажа	день	неделю	месяц	К погаш.	Текущая	Спрэд к benchmark	Fitch	S&P	Moody's	Дюр. лет.	Мод. дюр	
<b>CLN</b>																		
<b>Корпоративный сектор</b>																		
Рицио 07	\$	125	12	10.01.2007	19	100.00	100.50	0.00	0.00	-0.12	10.78	12.00	533				0.06	0.06
НСММЗ 07	\$	100	9.8	22.03.2007	90	97.25	97.75	0.00	0.00	2.10	20.75	10.08	1595				0.25	0.24
САНОС 07	\$	40	8.875	11.04.2007	110	100.38	101.10	0.00	0.00	0.00	7.52	8.84	260				0.31	0.31
АМТЕЛ 07	\$	175	9.25	30.06.2007	190	98.00	98.50	0.00	0.00	-0.51	13.33	9.44	825				0.50	0.47
Кузбассразрезуголь 07	\$	150	9	13.07.2007	203	99.75	100.31	0.00	-0.10	-0.29	9.47	9.02	434				0.52	0.50
Связной 07	\$	50	10.75	28.07.2007	218	100.00	100.25	0.00	-0.81	0.00	10.71	10.75	559				0.58	0.55
Седьмой Континент 07	\$	90	7.25	27.09.2007	279	99.00	100.00	0.00	0.00	0.00	8.49	7.32	323				0.77	0.73
Миракс Групп 08	\$	100	9.7	27.02.2008	432	100.00	100.50	0.13	0.00	-0.37	9.58	9.70	453				1.10	1.06
Татфондбанк 08	\$	90	9.5	28.02.2008	433	99.75	0.00	0.00	0.25	-2.33	9.71	9.52	460				1.11	1.05
Автоваз 08	\$	250	8.5	20.04.2008	485	100.46	101.42	0.00	-0.04	0.08	8.11	8.46	345				1.25	1.21
Русс Станд Водка 08	\$	85	10	06.06.2008	532	101.38	102.38	-	0.00	0.00	9.11	9.86	433				1.61	1.54
РМК 08	\$	100	9.25	21.12.2008	730	99.75	100.25	0.00	0.00	1.53	9.39	9.27	467				1.87	1.79
Иркут 09	\$	125	8.25	10.04.2009	840	100.12	102.08	0.01	-0.03	1.26	8.18	8.24	352				2.10	2.02
САНОС 09	\$	100	7.95	28.05.2009	888	100.50	101.10	0.00	-0.31	1.06	7.71	7.91	304				2.26	2.18
РБК 09	\$	100	9.5	07.06.2009	898	100.13	100.50	0.00	0.19	-0.37	9.44	9.49	485				2.25	2.15
<b>Финансовый сектор</b>																		
РоссБР 06		2500 rub	7.6	29.12.2006	7	100.10	100.20	-	0.00	0.00	7.33	7.59	133		BBB+		0.36	0.35

Источники: REUTERS

**ИНДИКАТИВНЫЕ СПРЭДЫ REUTERS**

Годы	AAA	AA+	AA	AA-	A+	A	A-	BBB+	BBB	BBB-	BB+	BB	BB-	B+	B	B-	CCC+
<b>Промышленные предприятия</b>																	
1	15	20	25	30	35	40	45	50	55	70	100	125	155	185	220	255	815
2	25	30	35	39	44	53	58	65	70	90	130	150	205	215	240	275	890
3	35	40	42	45	49	63	68	75	85	105	145	195	250	255	290	335	915
5	41	46	52	57	61	69	78	85	100	120	185	240	275	290	360	420	935
7	45	50	55	60	65	74	83	90	125	145	210	250	285	305	370	440	945
10	53	69	73	77	81	88	95	111	136	166	225	280	295	315	395	455	990
30	70	85	91	96	102	108	124	152	175	205	245	325	340	355	410	490	1125
<b>Транспорт</b>																	
1	20	25	30	35	40	45	55	65	75	95	130	165	190	280	330	380	925
2	30	35	40	50	60	70	75	80	90	105	150	200	240	310	365	430	945
3	45	50	55	65	75	85	95	105	115	125	160	230	290	355	410	465	950
5	55	65	70	82	95	110	120	125	132	153	189	260	325	405	455	500	950
7	72	82	92	104	117	128	143	153	165	190	205	270	345	435	500	540	950
10	88	94	103	118	134	151	171	186	192	220	245	290	360	460	540	580	950
30	106	116	126	141	161	180	195	205	230	245	280	325	400	520	580	680	975
<b>Коммунальные услуги (utilities)</b>																	
1	6	7	8	11	14	17	22	33	48	52	240	250	230	265	365	440	530
2	10	11	15	18	23	28	33	50	57	77	312	275	255	310	400	470	600
3	16	21	26	29	36	38	44	53	67	78	295	300	275	415	455	560	705
5	40	45	47	51	58	61	68	88	101	101	227	230	250	325	360	460	660
7	46	53	53	59	66	71	81	97	106	119	170	195	215	250	320	330	445
10	39	48	58	74	77	93	98	109	128	134	210	275	295	300	340	390	470
30	64	74	84	103	108	113	132	148	158	168	225	310	320	330	350	370	570
<b>Финансовый сектор</b>																	
1	10	32	34	36	44	59	62	79	84	89	160	170	180	275	285	295	350
2	14	34	36	42	72	76	78	92	95	97	180	190	200	295	305	315	360
3	18	35	38	44	75	78	82	93	99	103	190	200	210	305	305	325	370
5	32	51	58	69	82	88	91	105	117	126	220	230	240	330	345	360	435
7	54	72	75	81	91	93	101	122	130	144	240	250	260	365	375	385	485
10	72	85	88	91	111	113	120	143	151	168	260	270	280	390	400	410	540
30	88	103	111	113	129	130	135	164	169	180	310	320	330	440	450	460	580
<b>Банки</b>																	
1	11	24	26	27	45	48	52	64	67	74	185	195	205	265	275	285	450
2	18	32	40	41	50	53	56	74	82	87	195	205	215	275	285	295	460
3	29	33	42	43	54	56	59	82	90	92	205	215	225	285	295	305	470
5	38	46	52	56	63	65	70	90	95	100	215	225	235	315	325	335	495
7	54	62	65	69	77	79	82	119	126	132	235	245	255	355	365	375	505
10	66	75	78	79	91	94	96	139	149	157	255	265	275	395	405	415	515
30	88	97	101	107	117	119	122	168	175	181	275	285	295	445	455	465	545

Источники: REUTERS



ЭМИТЕНТЫ	ЦЕНА		ИЗМЕНЕНИЕ,%			ДОХОДНОСТЬ,%	ДЮРАЦИЯ	РЕЙТИНГ	
	По закрытию	Последняя котировка	день	неделя	месяц	До погашения	Дюрация	S&P	Moody's
US10YT=RR	100.61	100.53	0.41	-0.39	-0.78	4.56	8.02	AAA	Aaa
US30YT=RR	96.98	96.98	0.57	-0.90	2.55	4.69	16.06	AAA	Aaa
EU2YT=RR	99.85	99.85	0.00	0.29	0.04	3.83	1.92	AAA	Aaa
EU10YT=RR	99.06	99.06	-0.01	-0.59	-1.53	3.86	8.50	AAA	Aaa
BRAGLB27=RR	140.69	140.69	0.22	0.63	2.12	6.50	10.55	BB	Ba2
TRGLB30=RR	154.50	154.50	-0.04	0.65	0.83	7.06	10.34	BB-	Ba3
TRGLB10=RR	118.31	118.31	-0.05	0.37	0.27	5.84	2.99	BB-	Ba3
ARGFRB=RR	32.50	32.50	0.00	0.00	0.00	0.00	0.00	B+	B3
ARGGLB30=RR	30.69	30.69	0.00	-0.20	0.00	0.00	1.59	B+	B3
RUSGLB30=RR	113.50	113.50	0.00	-0.22	1.40	5.61	7.40	BBB+	Baa2
RUSGLB10=RR	104.75	104.75	0.00	-0.06	0.06	5.33	1.64	BBB+	Baa2

Источники: REUTERS

EMBI+	СПРЭД		ИНДЕКС			ИЗМЕНЕНИЕ,%	
	Спрэд	Изменение за день	Значение	За день	С начала месяца	С начала года	За 12 месяцев
EMBI+	178	5	409.08	0.06	1.17	10.97	12.10
EMBI+ RUSSIA	100	2	450.98	0.10	0.20	5.89	6.84
EMBI+ MEXICO	104	2	350.75	0.03	0.62	6.06	7.15
EMBI+ TURKEY	215	1	259.56	-0.02	1.53	6.98	7.92
EMBI+ BRAZIL	202	1	581.14	0.08	0.98	15.27	16.38

Источники: J.P. Morgan Chase, REUTERS

Настоящий документ предоставлен исключительно в порядке информации и не является предложением о проведении операций на рынке ценных бумаг, и, в частности, предложением об их покупке или продаже. Настоящий документ содержит информацию, полученную из источников, которые Банк Москвы рассматривает в качестве достоверных. Однако Банк Москвы, его руководство и сотрудники не могут гарантировать абсолютную точность, полноту и достоверность такой информации и не несут ответственности за возможные потери клиента в связи с ее использованием. Оценки и мнения, представленные в настоящем документе, основаны исключительно на заключениях аналитиков Банка в отношении анализируемых ценных бумаг и эмитентов. Вознаграждение аналитиков не связано и не зависит от содержания аналитических обзоров, которые они готовят, или от существа даваемых ими рекомендаций.

Банк Москвы, его руководство и сотрудники не несут ответственности за инвестиционные решения клиента, основанные на информации, содержащейся в настоящем документе. Банк Москвы, его руководство и сотрудники не несут ответственности в связи с прямыми или косвенными потерями и/или ущербом, возникшим в результате использования клиентом информации или какой-либо ее части при совершении операций с ценными бумагами. Банк Москвы не берет на себя обязательства регулярно обновлять информацию, которая содержится в настоящем документе или исправлять возможные неточности. Сделки, совершенные в прошлом и упомянутые в настоящем документе, не всегда являются индикативными для определения результатов будущих сделок. На стоимость, цену или величину дохода по ценным бумагам или производным инструментам, упомянутым в настоящем документе, могут оказывать неблагоприятное воздействие колебания обменных курсов валют. Инвестирование в российские ценные бумаги несет значительный риск, в связи с чем клиенту необходимо проводить собственный анализ рынка и исследование надежности российских эмитентов до совершения сделок.

Настоящий документ не может быть воспроизведен, полностью или частично, с него нельзя делать копии, выдержки из него не могут использоваться для каких-либо публикаций без предварительного письменного разрешения Банка Москвы. Банк Москвы не несет ответственности за несанкционированные действия третьих лиц, связанные с распространением настоящего документа или любой его части.

Контактная информация	www.mmbank.ru	+7 (495) 105-8000	+7 (495) 624-0080
		e-mail	вн. тел.
<u>АНАЛИТИЧЕСКИЙ ДЕПАРТАМЕНТ</u> Директор департамента	Тремасов Кирилл	Tremasov_KV@mmbank.ru	45-92
<u>УПРАВЛЕНИЕ АНАЛИЗА РЫНКА АКЦИЙ</u> Начальник управления	Веденеев Владимир	Vedeneev_VY@mmbank.ru	28-17
Старший аналитик	Скворцов Дмитрий	Skvortsov_DV@mmbank.ru	28-32
Старший аналитик	Лямин Михаил	Lyamin_MY@mmbank.ru	28-44
Аналитик	Веселова Ольга	Veselova_OV@mmbank.ru	28-92
<u>Отдел анализа долговых рынков</u> Начальник отдела	Федоров Егор	Fedorov_EY@mmbank.ru	42-33
Аналитик	Ковалева Наталья	Kovaleva_NY@mmbank.ru	17-51
Аналитик	Чупрына Татьяна	Chupryna_TV@mmbank.ru	42-81